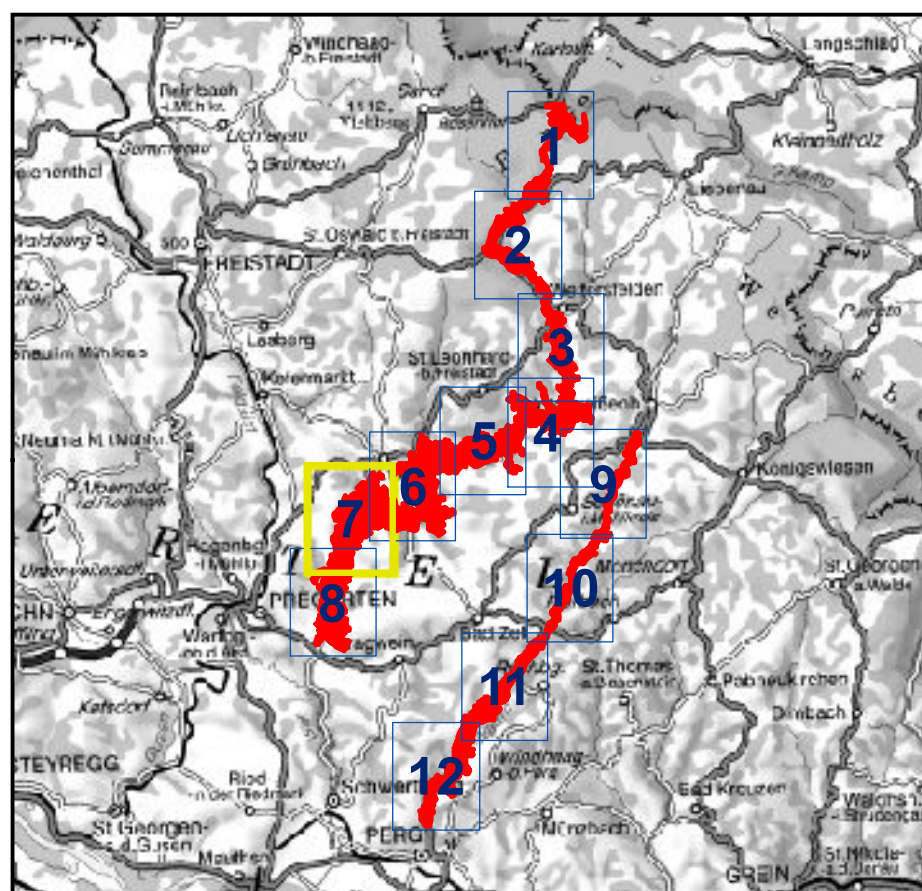


Europaschutzgebiet
"Waldaist und Naarn"
AT3120000

Blattschnitt: 7



Legende

- Europaschutzgebiet
- Grundstücksgrenzen
- Gemeindegrenzen
- Katastralgemeindegrenzen

Schutzgutflächen Lebensraumtypen

- 3130: Schilffluren
- 3150: Nährstoffreiche Seen
- 3260: Fließgewässer mit Unterwasservegetation
- 6230: Artenreiche montane Borstgrasrasen auf Silikatböden
- 6510: Magere Flachlandmähwiesen
- 7120: Noch renaturierungsfähige degradierte Hochmoore
- 7140: Übergangs- und Schwingrasenmoore
- 8230: Grusrasen
- 9110: Hainsimsen-Buchenwald
- 9130: Waldmeister-Buchenwald
- 9170: Labkraut-Eichen-Hainbuchenwald
- 9180: Schlucht- und Hangmischwälder
- 91D0: Moornälder
- 91E0: Weichholzlauen
- 9410: Montane bis alpine bodensaure Fichtenwälder
- 6230, 6520: Berg-Mähwiesen

- 3130, 7120
- 3150, 7140
- 6230, 6510
- 6230, 7140
- 6510, 8230
- 9110, 9130
- 9110, 9170
- 9110, 9180
- 9110, 91E0
- 9130, 9180
- 9130, 91E0
- 9170, 9180
- 9170, 91E0
- 9180, 91E0
- 3150, 6520, 7140
- 9110, 9130, 9180
- 9110, 9170, 9180
- 9110, 9170, 91E0
- 9110, 9180, 91E0
- 9130, 9170, 9180
- 9170, 9180, 91E0

Maßstab 1:5000

Bearbeiter: Atzmüller, Abt. Naturschutz

Datum: 12. Juni 2014

Quellen: BEV, DORIS

