



L1318 Pießlinger Straße

km 1,845 – km 2,510

**BAULOS ENGHAGEN**

Verordnungsplan – Landstraße

gem. § 11 Oö. Straßengesetz 1991 idgF.

M = 1 : 2000



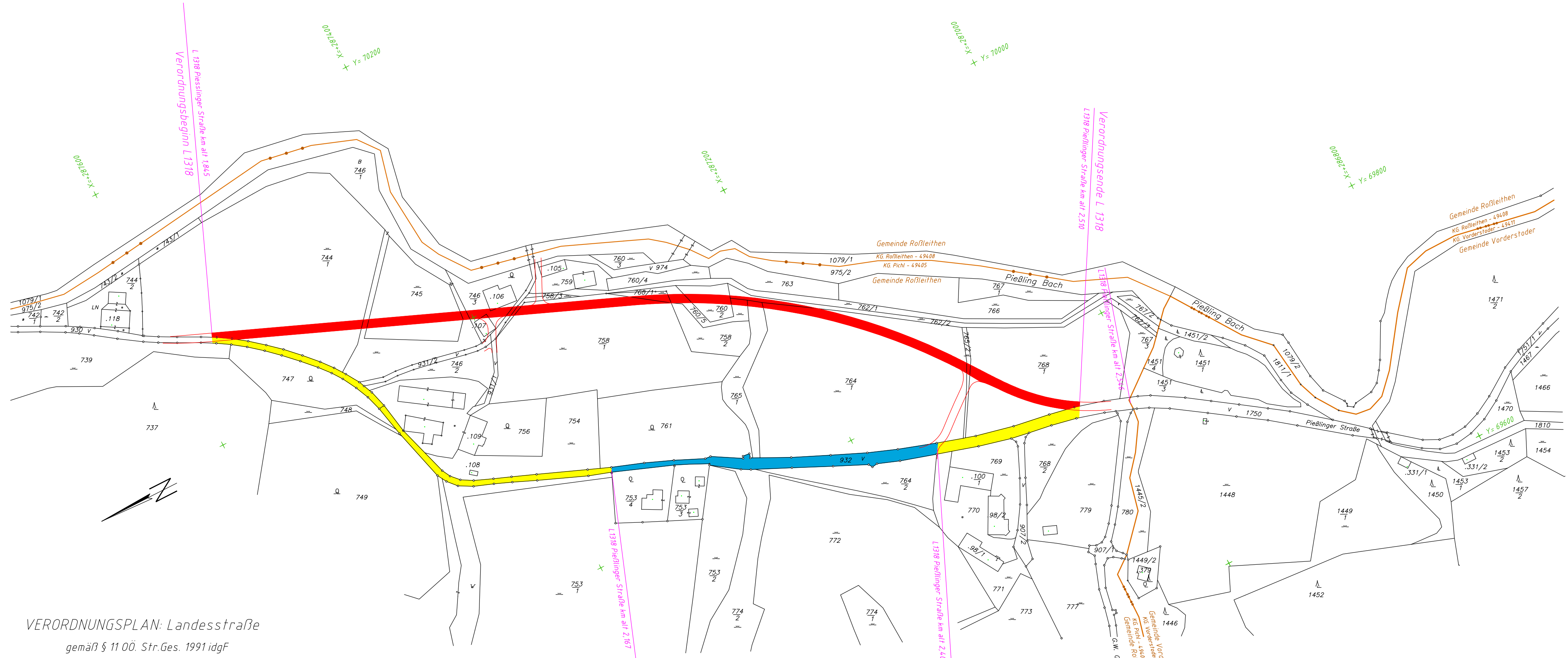
*Riedler*

	Stand vom:	20.05.2011
Dipl.-Ing. Robert Zölss-Horcicka	GZ/AZ:	1318-11b/11
Zivilgeometer	gezeichnet:	Stipovic
	geprüft:	Zölss


Samhaberweg 4  
4560 Kirchdorf/Krems  
☎ 07582/62078, office@zoelss.at

Schimetta Consult	GZ/AZ:	100030.20
Ziviltechniker Ges.m.b.H.	gezeichnet:	Ing. O. Ekrem
	geprüft:	Ing. F. Schönberger

Landwiedstraße 23  
4020 Linz



**VERORDNUNGSPLAN: Landesstraße**  
gemäß § 11 ÖÖ. Str.Ges. 1991 idgF

 <b>AMT DER OÖ. LANDESREGIERUNG</b> Geol.-B (Ingenieurgeodäsie)	GZ: 1318-11b/11
	Straße: L1318 Pießlinger Straße km: 1,845 - 2,510
Bauort: Enghagen Maßstab: 1:2000	Katastr.-Gmde.: Pichl - 49405 Orts-Gmde.: Roßleithen
Ger.Bez.: Windischgarsten VA.: Steyr	Datum: 20. Mai 2011
DKM - Stand: 14. April 2011	Ausarbeitung: DI. Zölss-Horčicka

- Neubau / Umlegung
- Auffassung
- Umreihung in Gemeindestraße