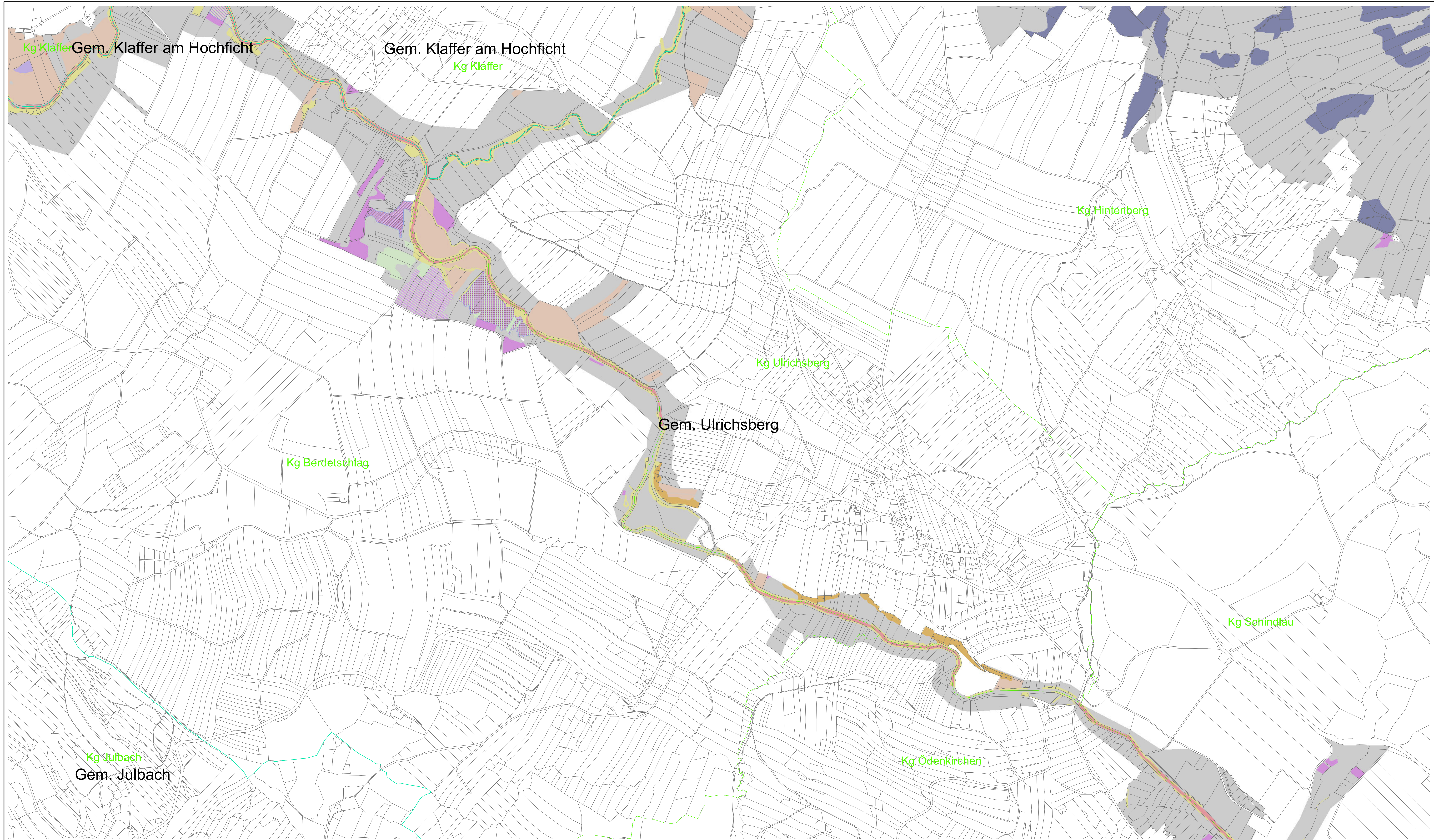
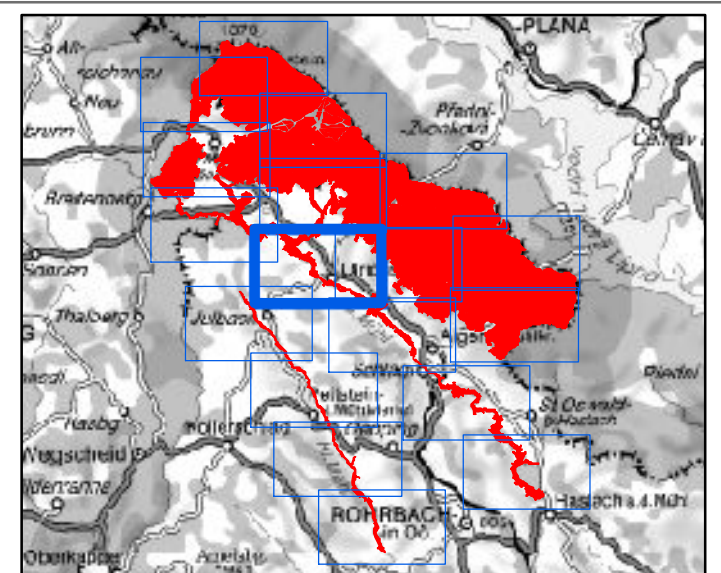


Anlage 2/8 zur Verordnung der Oö. Landesregierung, mit der für das Europaschutzgebiet "Böhmerwald und Mühltäler" ein Landschaftspflegeplan erlassen wird, LGBl.Nr. 18/2012



**Europaschutzgebiet
"Böhmerwald und Mühltäler"
AT3121000**

Blattschnitt: 8



Legende

- Gemeindegrenze
 - Katastralgemeindegrenze
 - Parzellengrenze
 - Gebietsabgrenzung
- Schutzgütfächen**
- 3150 = Natürliche eutrophe Seen mit einer Vegetation des Magnopotamions oder Hydrocharitons
 - 3260 = Flüsse der planaren bis montanen Stufe mit Vegetation des Ranuncullion fluitantis und des Callitriche-Batrachion
 - 4070* = Buschvegetation mit Pinus mugo und Rhododendron hirsutum (Mugo Rhododendretum hirsutum)
 - 6230* = Artenreiche montane Borstgrasrasen auf Silikatböden
 - 6410 = Pfeifengraswiesen auf kalkreichem Boden, torfigen und tonigschluffigen Böden (Molinion caeruleae)
 - 6510 = Magere Flachland-Mähwiesen (Alopecurus pratensis, Sanguisorba officinalis)

- 6520 = Berg-Mähwiesen
- 7110* = Lebende Hochmoore
- 7120 = Noch renaturierungsfähige degradierte Hochmoore
- 7140 = Übergangs- und Schwingrasenmoore
- 8110 = Silikatschutthalden der montanen bis nivalen Stufe (Androsacetalia alpinae und Galio-pagetalia ladani)
- 9110 = Waldmeister-Buchenwald (Asperulo-Fagetum)
- 9130 = Waldmeister-Buchenwald (Asperulo-Fagetum)
- 9180* = Schlucht- und Hangmischwälder (Tilio-Acerion)
- 91D0* = Mooswälder
- 91E0* = Auenwälder mit Alnus glutinosa und Fraxinus excelsior (Alno-Padion, Alnion incanae, Salicion albae)
- 9410 = Montane bis alpine bodensaure Fichtenwälder (Vaccinio-Piceetea)

- Flächen mit sich überlagernden Schutzgütern**
- 6230, 6410
 - 6230, 6410, 6520
 - 6230, 6510
 - 6230, 6520
 - 6410, 6230
 - 6410, 6230, 6520
 - 6410, 6520
 - 6410, 6520, 6230
 - 6410, 7140
 - 6510, 6230
 - 6510, 6410

- 6510, 6520, 6230
- 6520, 6230
- 6520, 6230, 6410
- 6520, 6510
- 7110, 6230
- 7120, 6230, 7110
- 9110, 9130
- 9110, 9410
- 9130, 9110
- 9130, 9110, 9410
- 9180, 9410

0 125 250 500 Meter

Maßstab 1 : 5.000

Bearbeiter: Guttmann, Abt. Naturschutz
Datum: 15. Dezember 2011
Quellen: DORIS, BEV

**LAND
OBERÖSTERREICH**