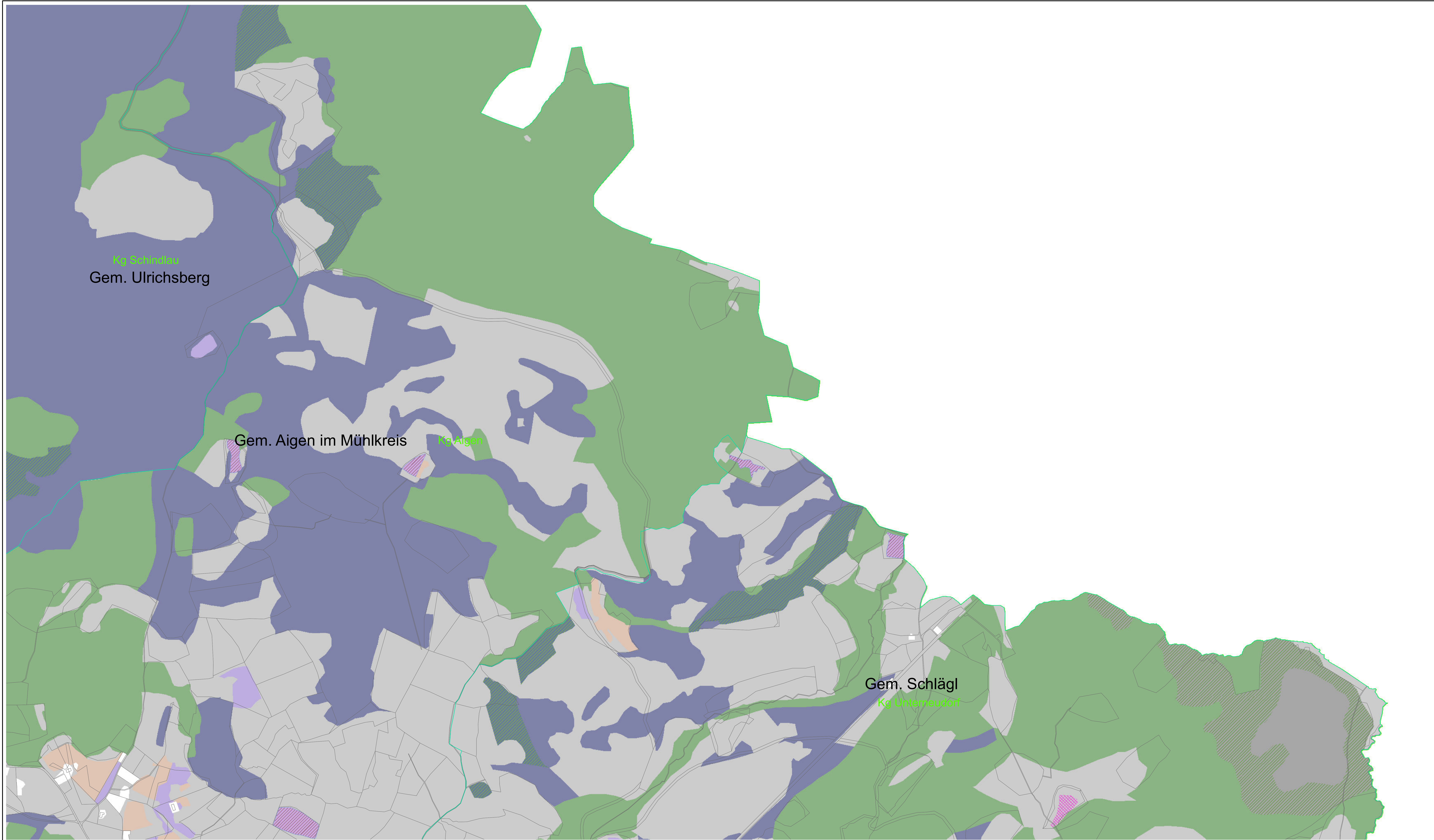
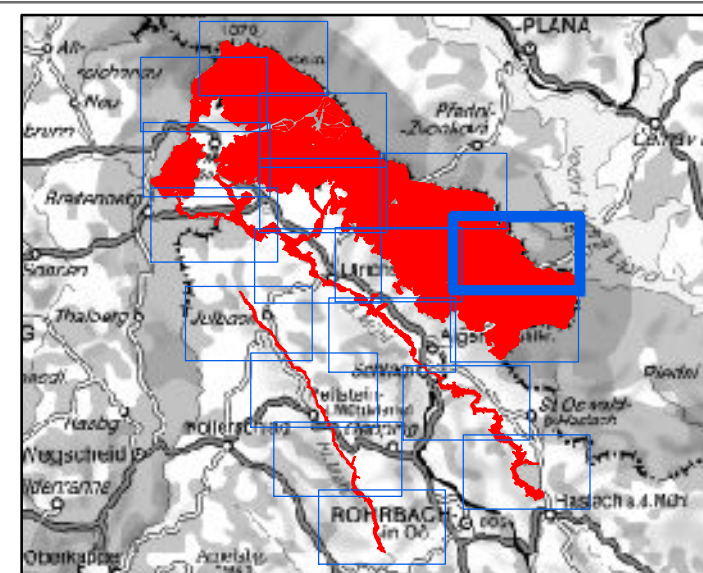


Anlage 2/10 zur Verordnung der Oö. Landesregierung, mit der für das Europaschutzgebiet "Böhmerwald und Mühltäler" ein Landschaftspflegeplan erlassen wird, LGBl.Nr. 18/2012



**Europaschutzgebiet  
"Böhmerwald und Mühltäler"**  
AT3121000

Blattschnitt: 10



**Legende**

- Gemeindegrenze
- Katastralgemeindegrenze
- Parzellengrenze
- Gebietsabgrenzung

**Schutzgütern**

- 3150 = Natürliche eutrophe Seen mit einer Vegetation des Magnopotamions oder Hydrocharitons
- 3260 = Flüsse der planaren bis montanen Stufe mit Vegetation des Ranuncuncion fluitantis und des Callitriche-Batrachion
- 4070\* = Buschvegetation mit Pinus mugo und Rhododendron hirsutum (Mugo Rhododendretum hirsutum)
- 6230\* = Artenreiche montane Borstgrasrasen auf Silikatböden
- 6410 = Pfeifengraswiesen auf kalkreichem Boden, torfigen und tonigschluffigen Böden (Molinion caeruleae)
- 6510 = Magere Flachland-Mähwiesen (Alopecurus pratensis, Sanguisorba officinalis)

- 6520 = Berg-Mähwiesen
- 7110\* = Lebende Hochmoore
- 7120 = Noch renaturierungsfähige degradierte Hochmoore
- 7140 = Übergangs- und Schwingrasenmoore
- 8110 = Silikatschutthalden der montanen bis nivalen Stufe (Androsacetalia alpinae und Galio-pietalia ladani)
- 9110 = Hainsimsen-Buchenwald (Luzulo-Fagetum)
- 9130 = Waldmeister-Buchenwald (Asperulo-Fagetum)
- 9180\* = Schlucht- und Hangmischwälder (Tilio-Acerion)
- 91D0\* = Mooswälder
- 91E0\* = Auenwälder mit Alnus glutinosa und Fraxinus excelsior (Alno-Padion, Alnion incanae, Salicion albae)
- 9410 = Montane bis alpine bodensaure Fichtenwälder (Vaccinio-Piceetea)

**Flächen mit sich überlagernden Schutzgütern**

- 6230, 6410
- 6230, 6410, 6520
- 6230, 6510
- 6230, 6520
- 6410, 6230
- 6410, 6230, 6520
- 6410, 6520
- 6410, 6520, 6230
- 6410, 7140
- 6510, 6230
- 6510, 6410
- 6510, 6520, 6230
- 6520, 6230
- 6520, 6230, 6410
- 6520, 6510
- 7110, 6230
- 7120, 6230, 7110
- 9110, 9130
- 9110, 9410
- 9130, 9110
- 9130, 9110, 9410
- 9180, 9410
- 91D0, 9410
- 9410, 7140
- 9410, 9110
- 9410, 91D0

0 125 250 500 Meter

**Maßstab 1 : 5.000**

Bearbeiter: Guttmann, Abt. Naturschutz  
Datum: 15. Dezember 2011  
Quellen: DORIS, BEV

