

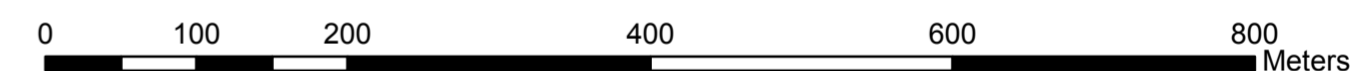
## Europaschutzgebiet "Wiesengebiete und Seen im Alpenvorland" AT3123000 Blattschnitt: 7

### Legende

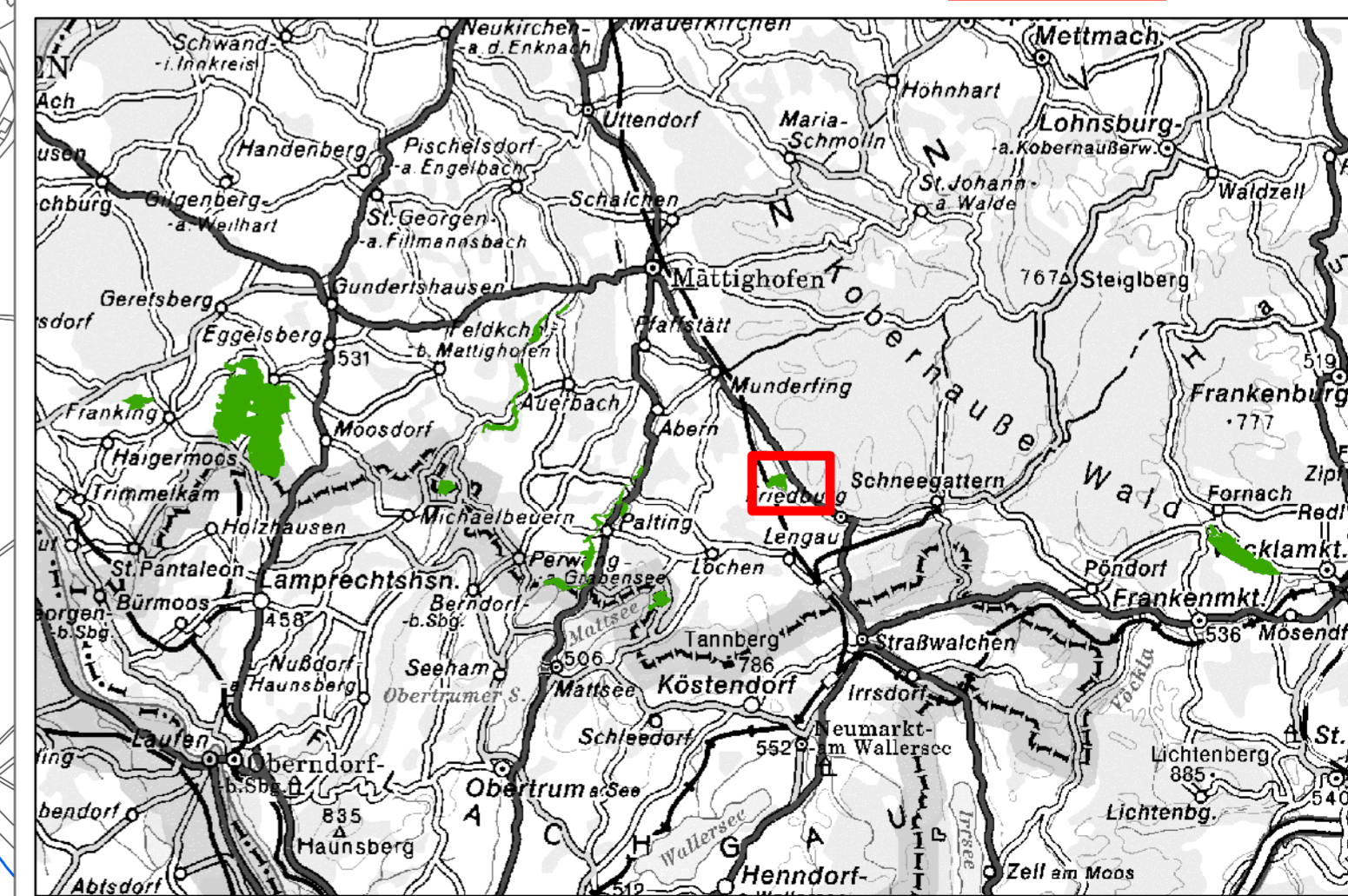
- Katastralgemeindegrenze
- Parzellengrenzen
- Grenzen des Europaschutzgebiets

### Schutzgüter

- 3150 = Natürliche eutrophe Seen mit einer Vegetation des Magnopotamions oder Hydrocharitions
- 3260 = Flüsse der planaren bis montanen Stufe mit Vegetation des Ranuncion fluitantis und des Callitricho-Batrachion
- 6410 = Pfeifengraswiese
- 6430 = Feuchte Hochstaudenfluren der planaren und montanen bis alpinen Stufe
- 6510 = Magere Flachland-Mähwiesen (*Alopecurus pratensis*, *Sanguisorba officinalis*)
- 7110 = Lebende Hochmoore
- 7120 = Renaturierungsfähige degradierte Hochmoore
- 7140 = Übergangs- und Schwingrasenmoore
- 7150 = Torfmoor-Schlenken
- 7210 = Kalkreiche Sümpfe mit *Cladium mariscum* und Arten des *Caricion davallianae*
- 7230 = Kalkreiche Niedermoore
- 9130 = Waldmeister-Buchenwald (*Asperulo-Fagetum*)
- 91D0 = Moorwälder
- 91E0 = Auen-Wälder mit *Alnus glutinosa* und *Fraxinus excelsior* (*Alno-Padion*, *Alnion incanae*, *Salicion albae*)
- Maculeia nausithous*
- Maculeia teleiis*
- Flussmuschel
- Gabelzahnmoos
- Schmale Windelschnecke



Maßstab: 1 : 5.000  
 Bearbeiter: Atzmüller, Abt. Naturschutz  
 Quellen: DORIS, BEV  
 Datum: 7. Dezember 2009



Achenlohe

Oberweissau

Heiligenstadt

Friedburg