



L 1434 Pabneukirchenerstrasse

km 8,100 – 7,400

BAULOS OD NEUDORF

Verordnungsplan – Landesstraße

gem. § 11 Oö. Straßengesetz 1991 idgF.

M = 1 : 2000



Riedler

DI Kolbe - DI Grünzweil ZT-GmbH
Ing. Schmiedl Str. 3, 4311 Schwertberg
Tel. +43(0)7262/61325-0, Fax: DW -23
vermessung@kolbe.at, www.kolbe.at



Stand vom: 15.07.2009

GZ/AZ: 1434-7/07 (6846)

Gezeichnet: Schraml

Geprüft: Rau

Sterkl, Schörkhuber & Partner

Kornstraße 4

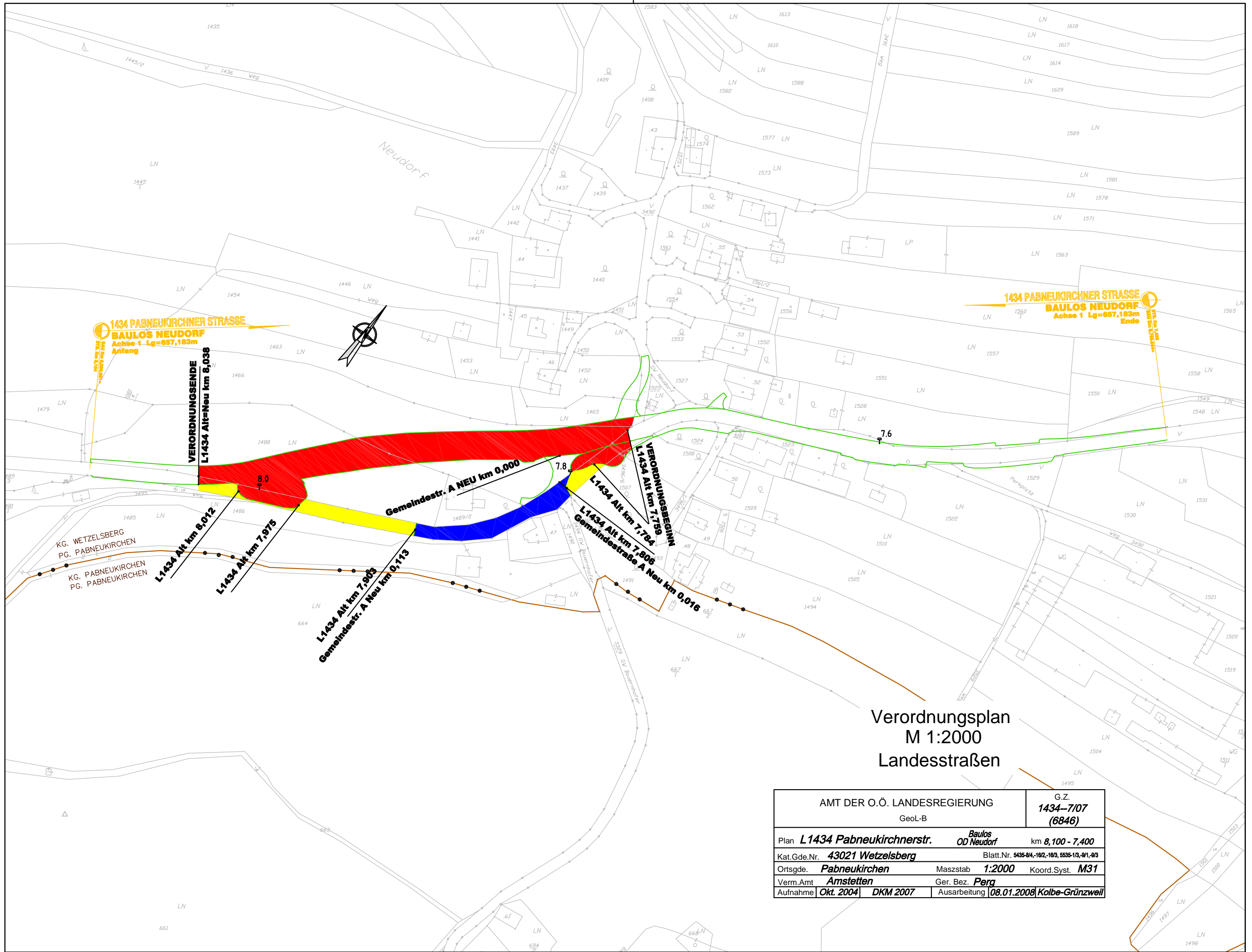
4060 Leonding

GZ/AZ: 04-100026

Gezeichnet: Sipos

Geprüft: Reisinger





Verordnungsplan
M 1:2000
Landesstraßen

AMT DER O.Ö. LANDESREGIERUNG GeoL-B		G.Z. 1434-7/07 (6846)
Plan L1434 Pabneukirchnerstr.	<i>Baulos</i> <i>OD Neudorf</i>	km 8,100 - 7,400
Kat.Gde.Nr. 43021 Wetzelsberg	Blatt.Nr. 5435-8/4, -16/2, -16/3, 5535-1/3, -9/1, -9/3	
Ortsgde. Pabneukirchen	Masztab 1:2000	Koord.Syst. M31
Verm.Amt Amstetten	Ger. Bez. Perg	
Aufnahme Okt. 2004	DKM 2007	Ausarbeitung 08.01.2008 Kolbe-Grünzweil