
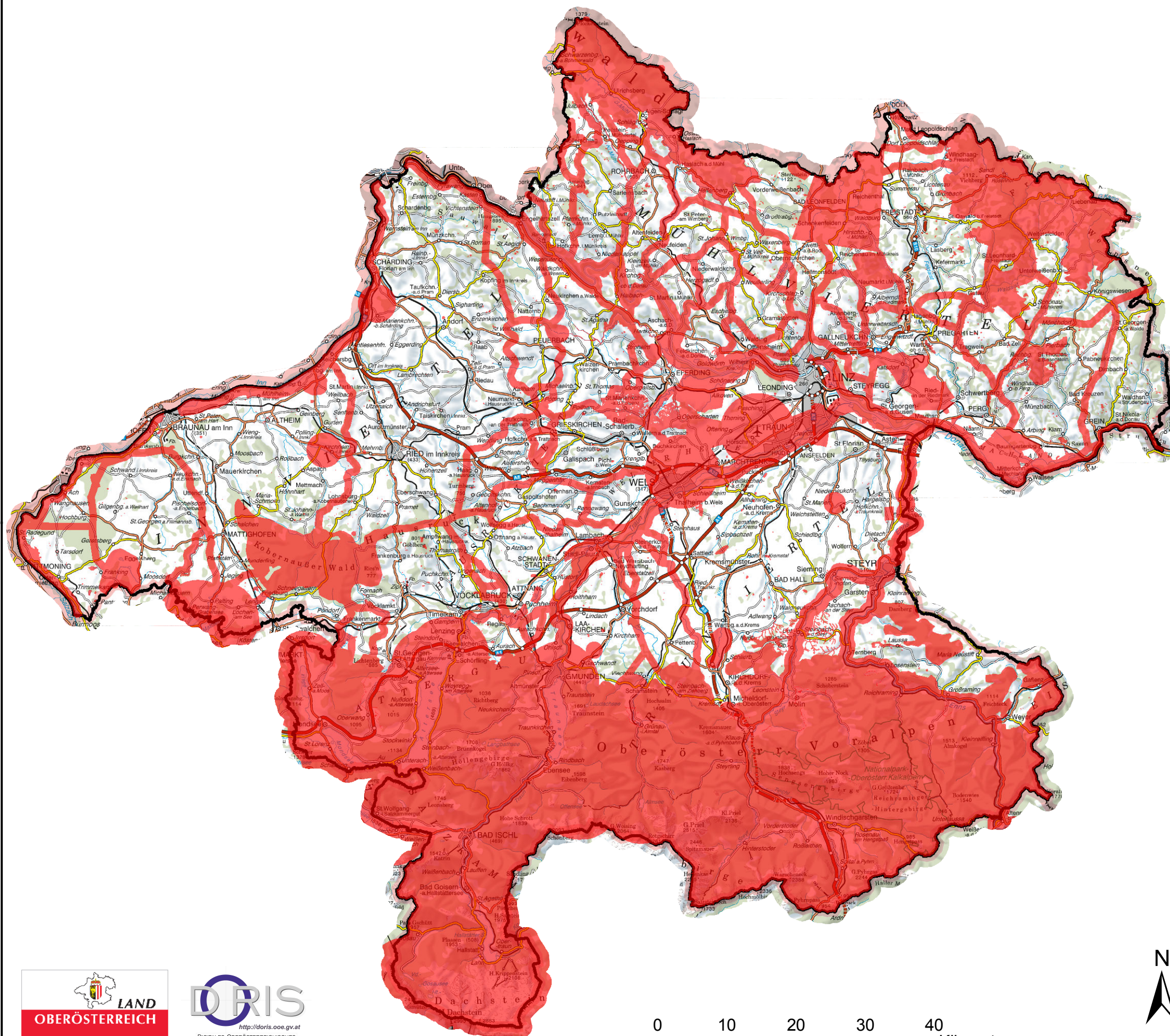


Windkraft - Masterplan 2017 Ausschlusszone


 Ausschlusszone für Windkraftgroßanlagen

Die Ausschlusszone setzt sich wie folgt zusammen:

- (1) Flugplätze und Flugkorridore
- (2) Kernzone der UNESCO-Weltkulturerberegion Hallstatt
- (3) Schutzzone I oder Schutzzone II von Wasserschutzgebieten
- (4) Naturwaldreservate
- (5) Schutzgebiete nach dem OÖ. NschG. 2011 sowie deren konkret geplante Erweiterungen
- (6) Nationalpark Kalkalpen
- (7) Seeuferschutzzonen von 5 km um den Almsee, Attersee, Grabensee, Hallstätter See, Irrsee, Mattsee, Mondsee, Offensee, Traunsee, Vorderer Gosausee und Wolfgangsee
- (8) Flussuferschutzzonen mit einem Puffer von beidseits je 1 km zur Flussachse der Flüsse Donau, Inn, Salzach, Ager, Enns, Steyr und Traun
- (9) Schutz der alpinen Hochlagen über einer Seehöhe von 1.600 m ü.A.
- (10) Schutz der alpinen und voralpinen Landschaft im Geltungsbereich der Alpenkonvention durch Bewahrung der großen, geschlossenen Waldgebiete
- (11) Important Bird Areas (IBA)
- (12) Projektgebiete Artenschutz
- (13) Überregional bedeutender Vogelzugkorridor
- (14) Überregional bedeutende Wildtierkorridore
- (15) Überlagerungen von mehreren naturschutzfachlichen Bewertungskriterien:
 - Kernzonen der Wildtierlebensräume
 - Brutplätze und enger Lebensraum sensibler und durch Windkraftanlagen gefährdeter Vogelarten (Datengrundlage: BirdLife Studie, Daten Oö. Landesjagdverband, Zobodat)



0 10 20 30 40
Kilometer


M.: 1 : 580.000

IMPRESSUM:

Herausgeber: Amt der OÖ. Landesregierung
Direktion Umwelt und
Wasserwirtschaft
Kärntnerstr. 10-12, 4021 Linz

Fachl. Bearbeitung: Arbeitsgruppe Windenergie
Kartographie: Mag. Julia Pichler, MSc

Erscheindatum: Jänner 2017

**Urheberrechte an den
Kartengrundlagen:** Land OÖ, WIS, DORIS
DVR: 0069264