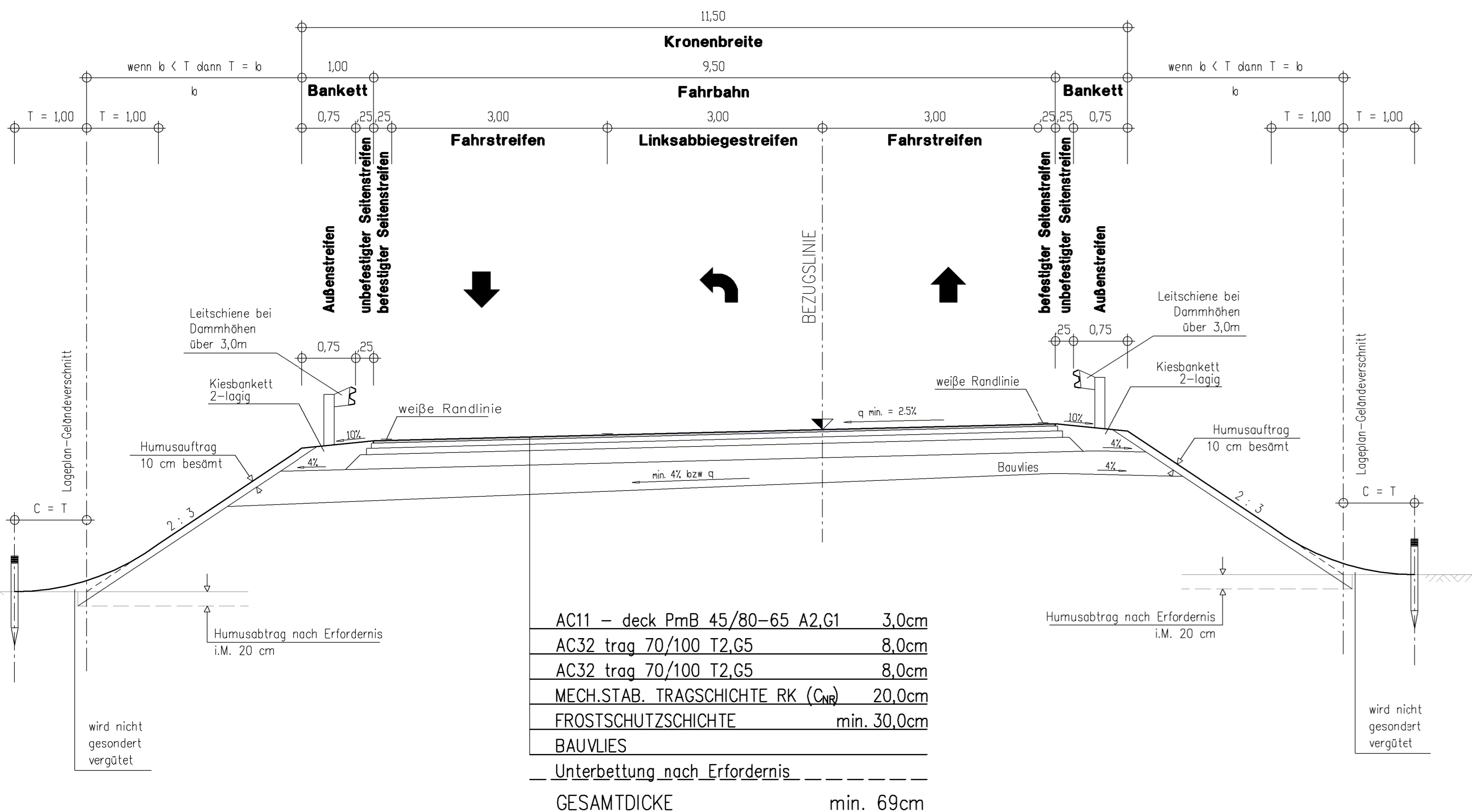
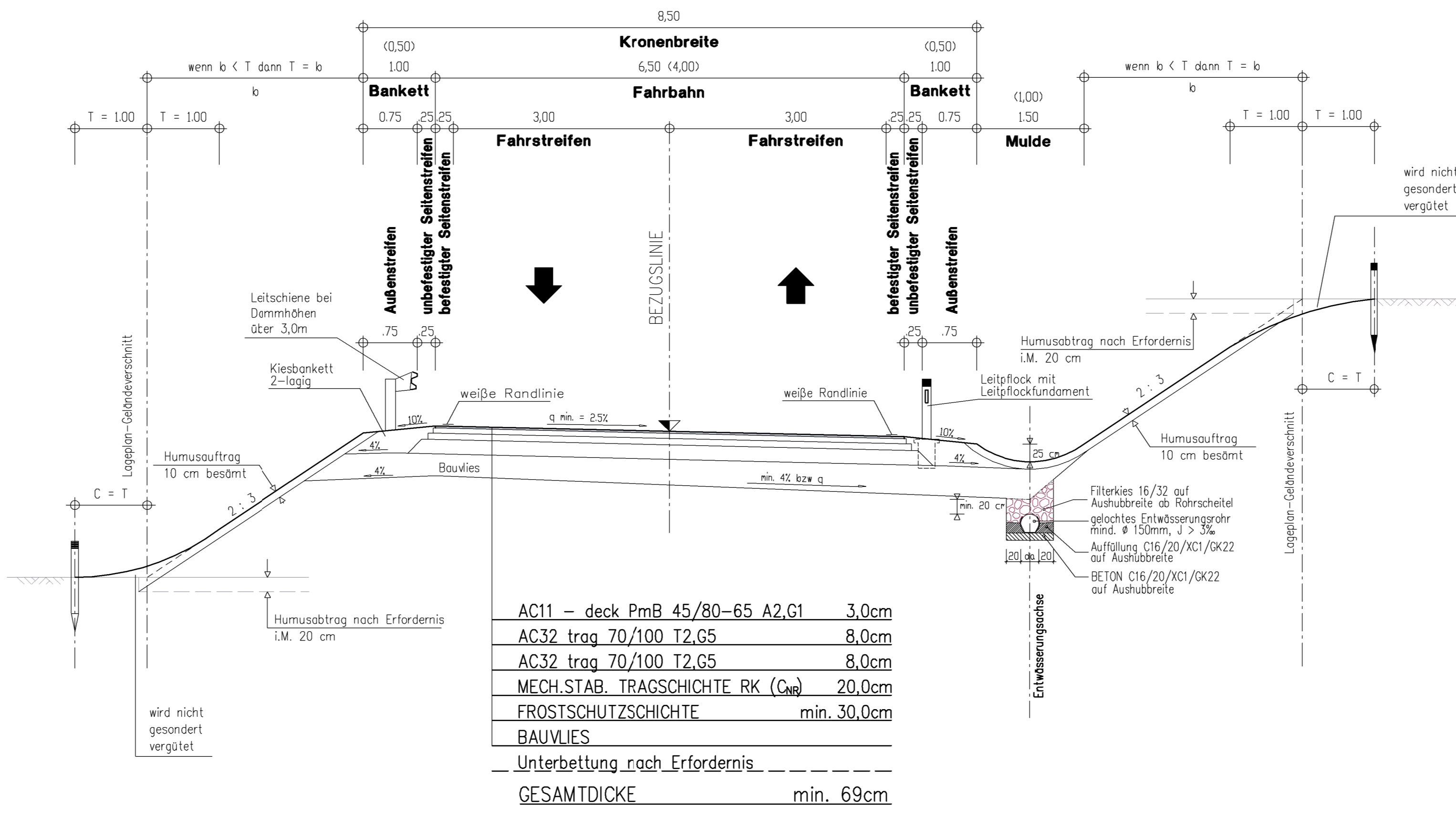


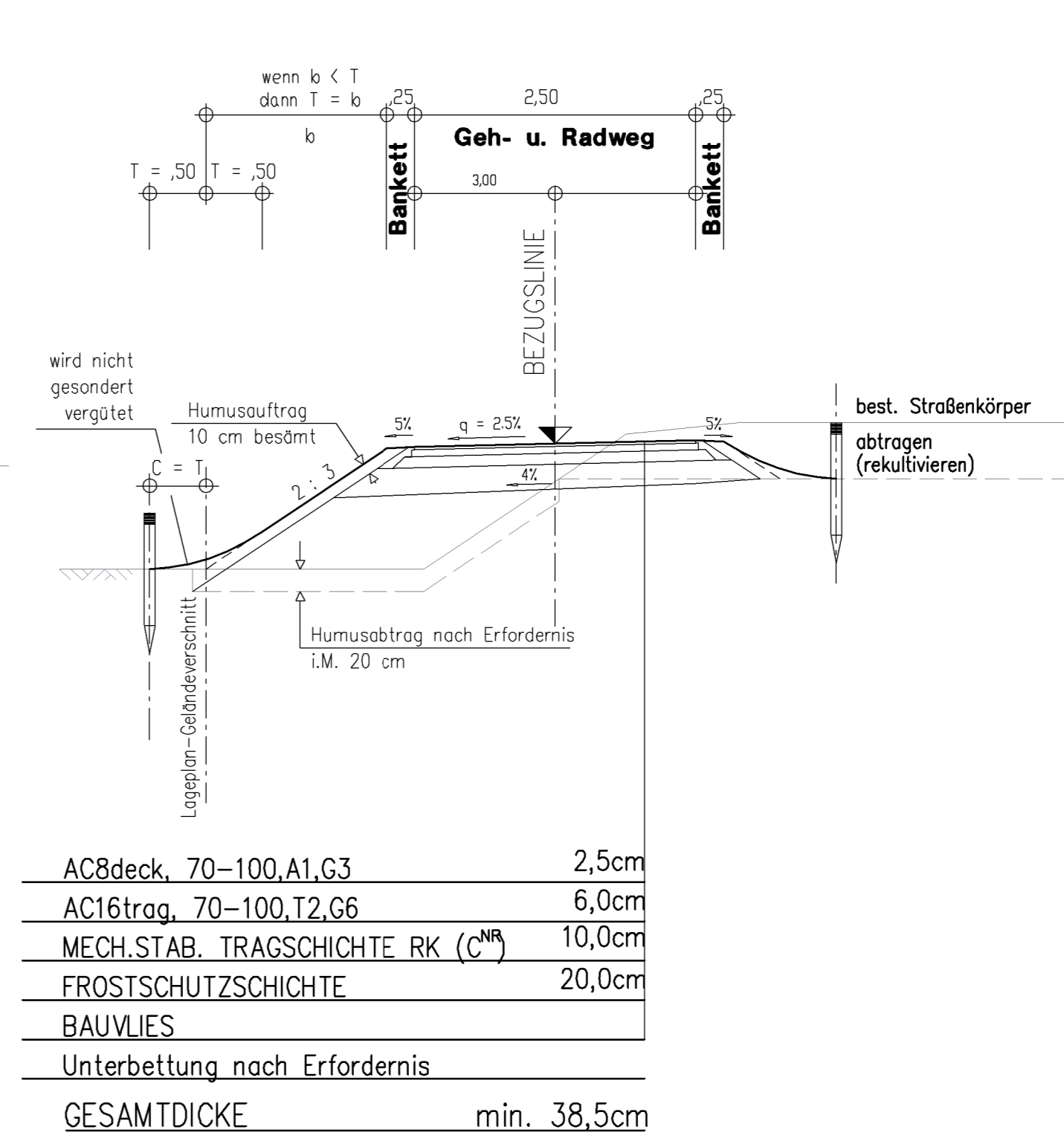
UMFAHRUNG WIPFING mit Linksabbiegestreifen M 1 : 50



UMFAHRUNG WIPFING; (ZUFAHRT KONTROLLPLATZ) Damm- bzw. Einschnittsbereich M 1 : 50



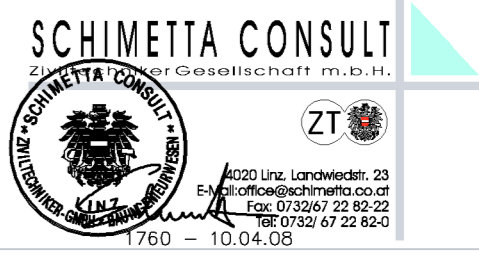
GEH- UND RADWEG M 1 : 50



L1244 Großendorfer Straße
UMFAHRUNG WIPFING
Bauprojekt
Bau km 0,000 bis Bau km 1,122

Regelquerschnitte Teil 3 M 1:50

1,30 x 0,30 = 0,39m² Stand vom: 30.04.2008
GZ / AZ: 080250.20
gezeichnet: Ing. J. Weiss
geprüft: DI. M. Kapferer



HÖLLHUBER & PARTNER ZT GMBH
INGENIEURBÜRO FÜR VERMESSUNGSWESEN (ZIVILINGENIEUR)
FL. LA. N. A-4600 WELS, SCHUBERTSTRASSE 6
office@hoellhuber.at, Tel.: 07242/48433, Fax: 07242/48434

