



Unsere Infrastruktur

BAUSTELLENSAISON 2022

Die wichtigsten Bauprojekte der Abteilungen

Straßenneubau und -erhaltung (BauNE)

Brücken- und Tunnelbau (BauB)



BEZIRK BRAUNAU AM INN	3
Instandsetzung Ortsdurchfahrt Polling.....	3
Bestandsausbau Pommer - Abschnitt Nord	4
Linksabbiegestreifen Webersdorf	5
BEZIRK EFERDING	6
Instandsetzung Aschachbrücke.....	6
BEZIRK FREISTADT.....	7
Instandsetzung Waldaistbrücke.....	7
Instandsetzung Feldaistbrücke.....	8
Instandsetzung Ortsdurchfahrt Weitersfelden Süd.....	9
BEZIRK GMUNDEN	10
Generalsanierung Laudachbrücke.....	10
Gehweg Kemating.....	11
Instandsetzung Ortsdurchfahrt Scharnstein.....	12
Knoten Haidach.....	14
Felssicherung Lauffen	15
Instandsetzung Saline/Langwies	16
Felssicherung Werflinger-Wand	17
Mauersanierung Eibengraben	18
Tunnel Bartelkreuz - Sanierung Löschwasserleitung	19
BEZIRK KIRCHDORF AN DER KREMS.....	20
Instandsetzung Ebenhöf.....	20
BEZIRK LINZ-LAND	21
Ausbau B1 Hörsching.....	21
Umbau und Verbreiterung Brückenobjekte	22
Instandsetzung Weiling	23
MAGISTRAT LINZ.....	24
Instandsetzung Überführung Harbach	24
Instandsetzung Leonfeldner Str. / Marienberg Str.....	25



BEZIRK PERG	26
Instandsetzung Steining	26
BEZIRK RIED IM INNKREIS	27
Verstärkung Innbrücke Obernberg.....	27
Instandsetzung Musikschule.....	28
BEZIRK ROHRBACH.....	29
Instandsetzung Aichbauer	29
BEZIRK SCHÄRDING	30
Bestandsausbau Lichtegg - Haula.....	30
Umlegung Antersham - Kalling.....	31
Radweg Oberranna, Abschnitt 4 – Ranningerholz	32
BEZIRK STEYR-LAND.....	33
Generalsanierung Sulzbachbrücke.....	33
Instandsetzung Aschatalbrücke.....	34
Umfahrung Weyer	35
BEZIRK URFAHR-UMGEBUNG	37
Instandsetzung Halbbrücken Türkengraben 1 und 2.....	37
Felssicherung Leitnerkurve.....	38
Instandsetzung Reutergrabenbrücke.....	39
BEZIRK VÖCKLABRUCK.....	40
Generalsanierung Westbahnbrücke Vöcklabruck	40
Felssicherung Griesberg	42
BEZIRK WELS-LAND	43
Instandsetzung Haiding 2	43
Instandsetzung Ortsdurchfahrt Sipbachzell	44
MAGISTRAT WELS	45
Instandsetzung Welas Park.....	45
Kreuzungsumbau & Ampelanlage Saunakreuzung.....	46



BEZIRK BRAUNAU AM INN

Instandsetzung Ortsdurchfahrt Polling

B141 Rieder Straße von km 41,435 bis km 42,621



Daten & Fakten

Bezirk	Braunau am Inn
Gemeinde(n)	Polling
Baubeginn	Anfang August 2022
Fertigstellung	Ende Oktober 2022

BESTNOTE FÜR DEN
OÖ. STRASSENBAU

PROJEKT FINANZIERT
DURCH LANDESBUDGET-
SCHWERPUNKT 2022

Projektbeschreibung

Aufgrund des schlechten Straßenzustandes im Ortsgebiet von Polling wird die B141 Rieder Straße am Bestand saniert. Es ist geplant die gesamte bituminöse Tragschicht und die bituminöse Deckschicht zu erneuern. Während der Asphaltierungsarbeiten wird die B141 für ca. 2 Wochen gesperrt. Für die Dauer der Totalsperre wird ein Umleitungskonzept ausgearbeitet.

Geplante Verkehrsführung

Totalsperre nur bei Asphaltierung, großräumige Umleitung.

Aktueller Stand

Erstellung der Ausschreibungsunterlagen.

Bestandsausbau Pommer - Abschnitt Nord

B156 Lamprechtshausener Straße von km 42,85 bis km 43,632



Daten & Fakten

Bezirk	Braunau am Inn
Gemeinde(n)	Handenberg, St. Georgen am Fillmannsbach
Gesamtkosten	2,8 Mio. Euro
Baubeginn	September 2021
Fertigstellung	Ende Juni 2022

Projektbeschreibung

Es ist ein Ausbau am Bestand zur Erhöhung der Verkehrsqualität und Steigerung der Verkehrssicherheit durch eine Fahrbahnverbreiterung von ca. 6,20 m auf 7,50 m geplant.

Bei der Projektvorstellung wurde von den betroffenen Gemeinden und Anrainern die Errichtung eines begleitenden Geh- und Radweges gefordert. Nach der Ausarbeitung eines Einreichprojektes inkl. Radweg wurden die benötigten Materienrechte (Wasser, Naturschutz) verhandelt und positiv abgeschlossen. Im Dezember 2020 konnte mit den betroffenen Eigentümern eine gütliche Grundeinlöse erzielt werden. Der Bauauftrag erging an die Firma Held & Francke.

Der Fertigstellungstermin ist im Jahr 2022 festgelegt. Da für den Großteil der Bauarbeiten eine Totalsperre der B156 erforderlich ist, wurde gemeinsam mit den betroffenen Gemeinden und der zuständigen Behörde ein regionales Umleitungskonzept ausgearbeitet. Die Zufahrt zu den Betrieben ist auch während der Baumaßnahmen möglich.

Geplante Verkehrsführung

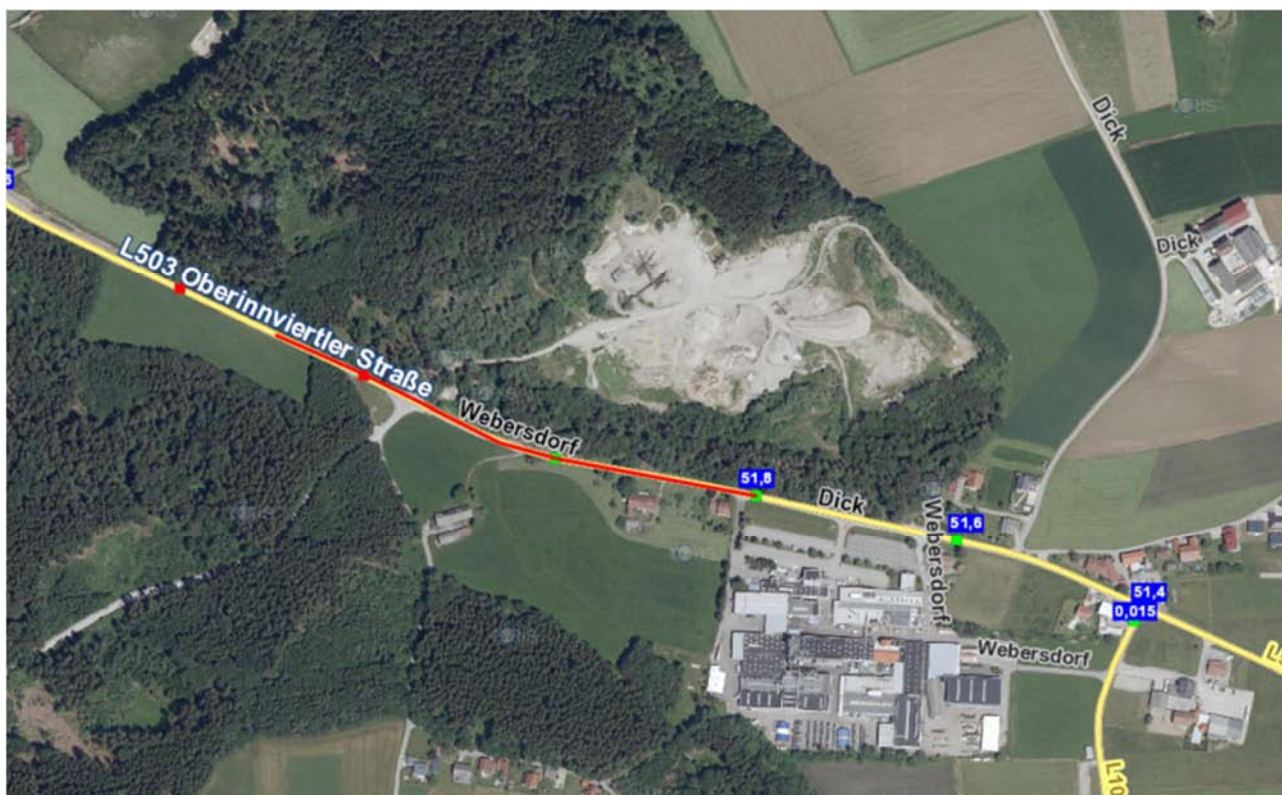
durchgehende Totalsperre, lokale Umleitung

Aktueller Stand

in Bau – Vorarbeiten haben begonnen, Hauptarbeiten mit Totalsperre ab Frühjahr 2022

Linksabbiegestreifen Webersdorf

L503 Oberinnviertler Straße von km 51,800 bis km 52,280



Daten & Fakten

Bezirk	Braunau am Inn
Gemeinde(n)	Geretsberg
Baubeginn	Juli 2022
Fertigstellung	September 2022

BESTNOTE FÜR DEN
OÖ. STRASSENBAU

PROJEKT FINANZIERT
DURCH LANDESBUDGET-
SCHWERPUNKT 2022

Projektbeschreibung

Der Linksabbieger Webersdorf ist der noch ausstehende Lückenschluss zum Bestandsausbau der L503 Oberinnviertler Straße. In diesem Abschnitt von km 51,800 bis km 52,280 wird sowohl die bituminöse Tragschicht als auch die bituminöse Deckschicht erneuert.

Geplante Verkehrsführung

Bau unter Verkehr, Totalsperre während der Asphaltierungsarbeiten (ca. eine Woche) mit lokaler Umleitung.

Aktueller Stand

Erstellung Ausschreibungsunterlagen.

BEZIRK EFERDING

Instandsetzung Aschachbrücke

L1215 Aschachtalstraße von km 0,450 bis km 0,960



Daten & Fakten

Bezirk	Eferding
Gemeinde(n)	Hartkirchen, Haibach ob der Donau
Baubeginn	Ende März 2022
Fertigstellung	Ende Juli 2022

Projektbeschreibung

Aufgrund der mittlerweile vorhandenen, alters- und nutzungsbedingten Mängel und Schäden ist eine umfassende Sanierung der Brücke erforderlich.

Im Zuge dieser Sanierung wird die Brückenausrüstungen (Geländer, Leitschiene, Entwässerungen) abgetragen und erneuert. Das Spannbetongtragwerk erhält eine neue Brückenabdichtung zum Schutz gegen Tausalz, neue Randbalken und einen neuen Fahrbahnbelag. Durch den Einbau neuer Fahrbahnübergänge wird ebenfalls eine Verbesserung der Dauerhaftigkeit der Brücke erzielt und die weitere uneingeschränkte Nutzung der Brücke gewährleistet.

Geplante Verkehrsführung

Bau unter Verkehr, Fahrbahnverengung mit wechselweiser Anhaltung (Ampelregelung).

Aktueller Stand

Vergabeprozess läuft

BEZIRK FREISTADT

Instandsetzung Waldaistbrücke

B124 Königswiesener Straße von km 7,389 bis km 7,567



Daten & Fakten

Bezirk	Freistadt
Gemeinde(n)	Pregarten, Tragwein
Baubeginn	Mitte Juni 2022
Fertigstellung	Anfang September 2022

Projektbeschreibung

Generalsanierung des Brückenobjektes samt Umbau der Auflagerbereiche zur Verhinderung von Bewegungsfugen, damit zukünftig ein unbeschränktes Befahren der Brücke wieder gewährleistet werden kann.

Geplante Verkehrsführung

Fahrbahnverengung mit wechselweiser Anhaltung (Ampel bzw. händisch).

Aktueller Stand

Erstellung Ausschreibungsunterlagen.



Instandsetzung Feldaistbrücke

L579 Nordkammstraße von km 0,320 bis km 0,400



Daten & Fakten

Bezirk	Freistadt
Gemeinde(n)	Freistadt
Baubeginn	Mitte Juni 2022
Fertigstellung	Ende August 2022

Projektbeschreibung

Tragwerksneubau samt Verbesserung der Linienführung damit auch zukünftig wieder eine unbeschränkte Befahrbarkeit erreicht werden kann.

Geplante Verkehrsführung

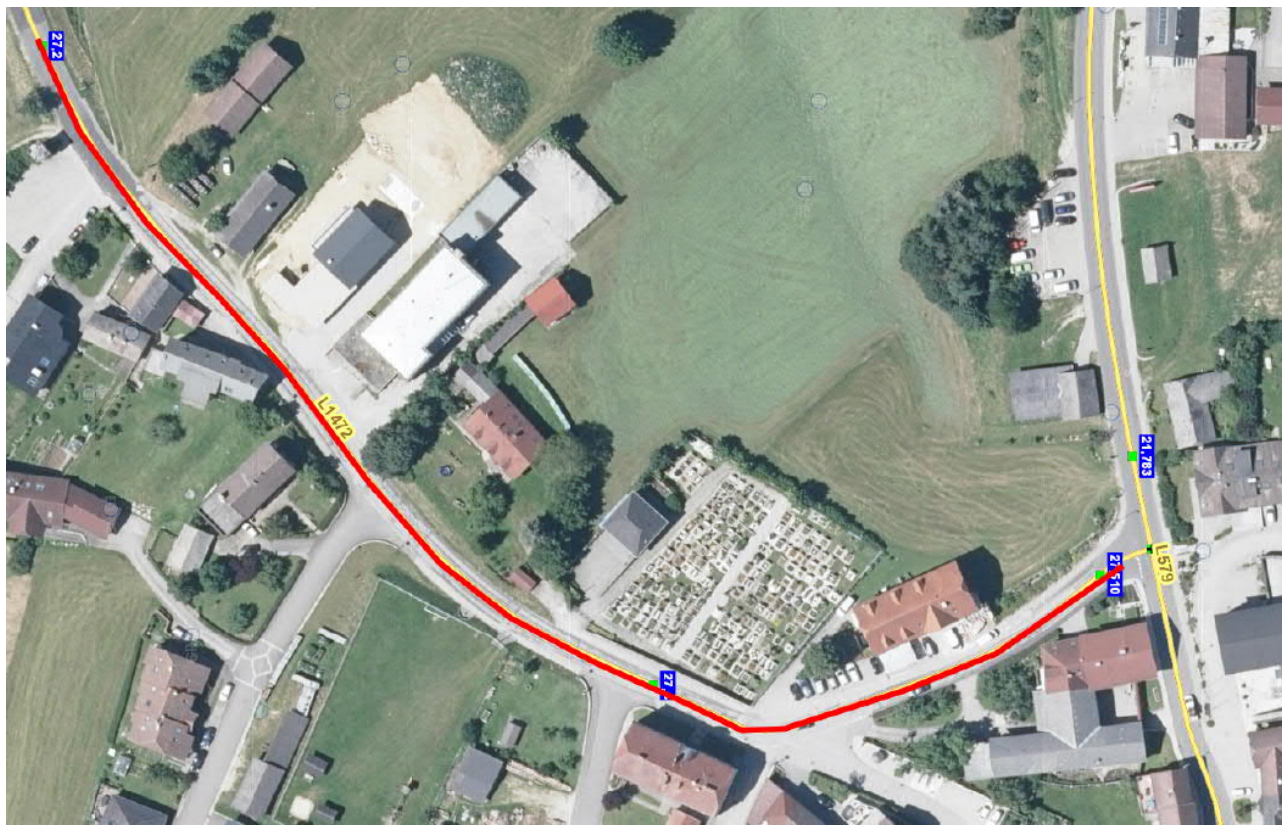
Totalsperre, großräumige Umleitung.

Aktueller Stand

Ausschreibung veröffentlicht.

Instandsetzung Ortsdurchfahrt Weitersfelden Süd

L1472 Gutauer Straße von km 27,180 bis km 27,520



Daten & Fakten

Bezirk	Freistadt
Gemeinde(n)	Weitersfelden
Baubeginn	Mitte April 2022
Fertigstellung	Ende Juli 2022

Projektbeschreibung

Aufgrund des schlechten Straßenzustandes erfolgt eine Generalsanierung (neue Entwässerung, Frostkoffer, Asphalt) mit geringfügiger Anpassung von Straße und Asphalt.

Geplante Verkehrsführung

Durchgehende Totalsperre ausgenommen Linien- und Einsatzfahrzeuge, lokale Umleitung.

Aktueller Stand

Planungsphase, Grundeinlöse.

BEZIRK GMUNDEN

Generalsanierung Laudachbrücke

L1306 Vorchdorfer Straße von km 9,378 bis km 9,378



Daten & Fakten

Bezirk	Gmunden
Gemeinde(n)	Vorchdorf
Baubeginn	Mitte September 2022
Fertigstellung	Mitte Dezember 2022

Projektbeschreibung

Aufgrund von Abnutzungs- und Verschleißerscheinungen ist zur Aufrechterhaltung der Verkehrssicherheit und Gebrauchstauglichkeit an dem ca. 60 Jahre alten Brückenbauwerk eine Generalsanierung notwendig.

Es erfolgt der Abtrag und die Erneuerung der Randbalken, des Asphaltes und der Brückenausrüstung (Leitschiene, Geländer). Im Zuge dessen wird das Tragwerk und der flussabwärts-seitige Randbalken zur Sichtverbesserung verbreitert.

Geplante Verkehrsführung

Fahrbahnverengung mit wechselweiser Anhaltung (Ampel bzw. händisch).

Aktueller Stand

Einreichung Materienverfahren

Gehweg Kemating

B144 Gmundener Straße von km 5,812 bis km 6,343



Daten & Fakten

Bezirk	Gmunden
Gemeinde(n)	Roitham
Gesamtkosten	335.000 Euro
Baubeginn	Herbst 2021
Fertigstellung	Ende Juni 2022

Projektbeschreibung

Errichtung eines Gehwegs samt Querungshilfe und Adaptierung der Bushaltestellen.

Geplante Verkehrsführung

Bau unter Verkehr.

Aktueller Stand

Die Fahrbahnverbreiterung der B144 als auch die Adaptierung der Bushaltestelle sind bereits abgeschlossen, sofern es die Witterung erlaubt, starten ab April die Bauarbeiten für den Gehweg und die Querungshilfe.

Instandsetzung Ortsdurchfahrt Scharnstein B120 Scharnsteiner Straße von km 16,900 bis km 17,500



Daten & Fakten

Bezirk	Gmunden
Gemeinde(n)	Scharnstein
Baubeginn	Sommer 2022
Fertigstellung	Ende 2023

Projektbeschreibung

Die B120 Scharnsteiner Straße verläuft mitten durch das Ortszentrum von Scharnstein. Das Ortszentrum ist geprägt vom motorisierten Verkehr und die zahlreichen parallel zur B120 angeordneten Parkplätze mindern die Attraktivität der Ortsdurchfahrt.

Die B120 selbst ist in diesem Bereich in einem erneuerungswürdigen Zustand, was Sanierungsmaßnahmen unerlässlich macht.

Bei der Neugestaltung der Ortsdurchfahrt werden ein Geh- und Radweg in Fahrtrichtung Pettenbach und ein Gehweg in Fahrtrichtung Gmunden vorgesehen. Weiteres soll ein Multifunktionsstreifen in der Mitte der B120 angelegt werden, welcher die Linksabbieger zu den Wohnobjekten, Querungshilfen als auch Pflanztröge beinhaltet. Zusätzlich werden im gleichen Atemzug die Parkplätze neu organisiert und die Straßenentwässerung sowie die Straßenbeleuchtung modernisiert.



Die Umsetzung der Baumaßnahmen soll in zwei Bauetappen erfolgen: 2022 sollen der Gemeindekanal, die Wasserleistung und die neue Straßenentwässerung der B120 umgesetzt werden. 2023 folgt dann die Sanierung und Umgestaltung der Ortsdurchfahrt.

Geplante Verkehrsführung

Bau unter Verkehr, Verkehrsanhaltungen ohne Umleitung. Gespräche diesbezüglich laufen gerade mit der Bezirkshauptmannschaft Gmunden.

Aktueller Stand

Einreichprojekt fertig, nächste Schritte: Wasserrecht und Grundeinlöse.

Knoten Haidach

B145 Salzkammergutstraße von km 21,250 bis km 22,570



Daten & Fakten

Bezirk	Gmunden
Gemeinde(n)	Pinsdorf, Ohlsdorf
Baubeginn	Ende März 2022
Verkehrsfreigabe	Dezember 2022
Fertigstellung	Mai 2023 (Deckschicht und Restarbeiten)

Projektbeschreibung

Der geplante Knoten/Halbanschluss Haidach verbindet die B145 mittels Auf- und Abfahrtsrampen mit der L1302 und der geplanten Bahnüberführung Haidach. Der Knotenpunkt wird als Kreisverkehr ausgeführt. Der Halbanschluss ist bereits ein Vorgriff auf den vierstreifigen Ausbau der B145. Im Zuge der Errichtung des Halbanschlusses werden auch die vorhandenen Bushaltestellen adaptiert und neu errichtet.

Bahnüberführung Haidach:

Zur Attraktivierung der Bahnstrecke Stainach-Irdning – Attnang (Salzkammergutbahn) im Bereich des Bahnhofs Gmunden und des Bahnhofs Aurachkirchen sowie zur Hebung der Verkehrssicherheit ist die Niveaufreimachung von bestehenden Eisenbahnkreuzungen im Gemeindegebiet von Ohlsdorf und Pinsdorf geplant. Aus diesem Grund errichtet die ÖBB im Bereich der Ortschaft Fraunsdorf ein Überführungsobjekt.

Geplante Verkehrsführung

lokale Umleitung, geänderte Verkehrsführung, Bau unter Verkehr.

Aktueller Stand

Angebotsprüfung und Vergabeprozess.

Felssicherung Lauffen

B145 Salzkammergutstraße von km 63,600 bis km 63,800



Daten & Fakten

Bezirk	Gmunden
Gemeinde(n)	Bad Ischl
Baubeginn	Anfang April 2022
Fertigstellung	spätestens Ende Juni 2022

Projektbeschreibung

Sanierung bzw. Neuerrichtung von vier Reihen Seilsperrn: Gesamtlänge ca. 260m, Höhe 5m.

Geplante Verkehrsführung

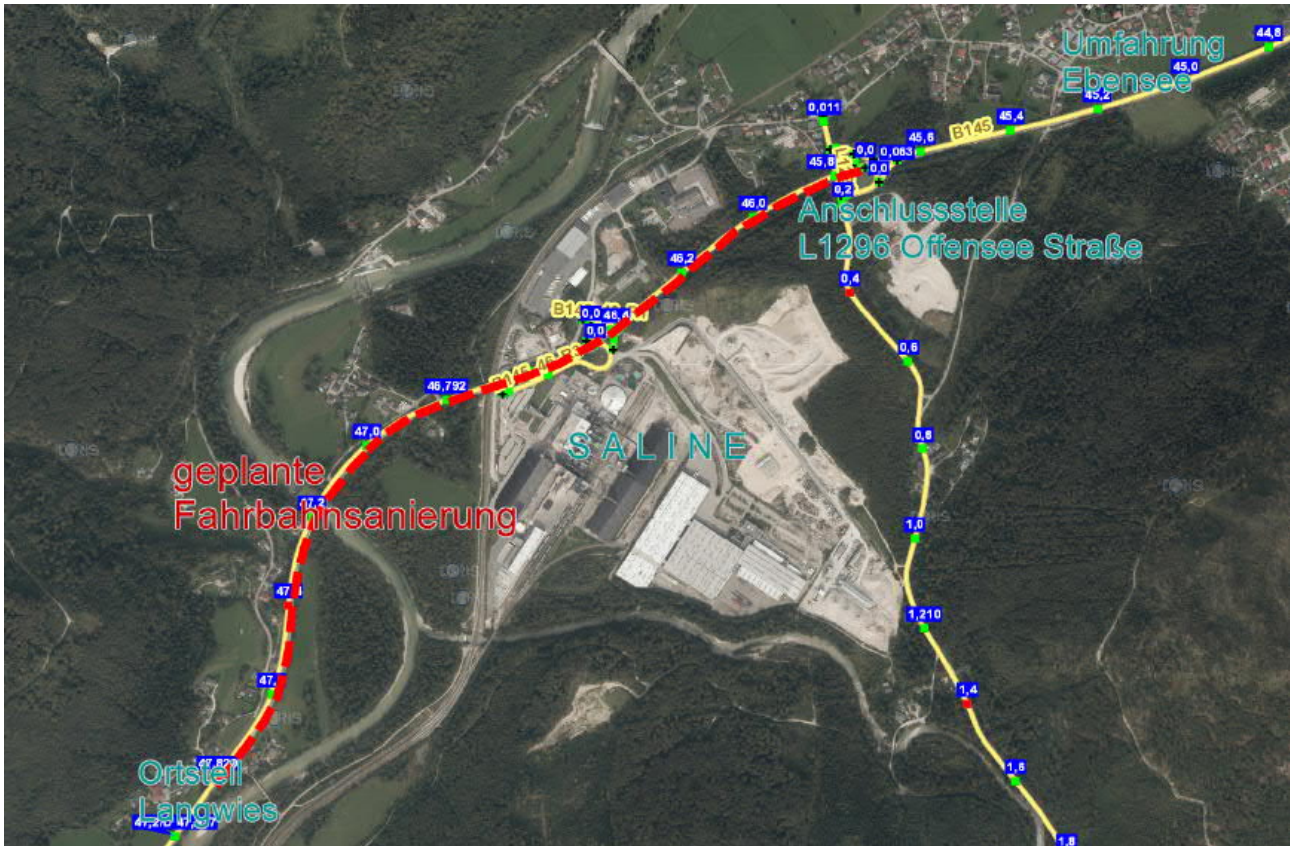
Bau unter Verkehr, Fahrbahnverengung mit wechselweiser Anhaltung (Ampel bzw. händisch)

Aktueller Stand

Vorbereitung Ausschreibungsunterlagen durch das "Technische Büro für Geologie Dr. Furtmüller"

Instandsetzung Saline/Langwies

B145 Salzkammergutstraße von km 45,800 bis km 47,820



Daten & Fakten

Bezirk	Gmunden
Gemeinde(n)	Ebensee
Baubeginn	Mitte April 2022
Fertigstellung	Mitte Mai 2022

BESTNOTE FÜR DEN
OÖ. STRASSENBAU

PROJEKT FINANZIERT
DURCH LANDESBUDGET-
SCHWERPUNKT 2022

Projektbeschreibung

Die B145 Salzkammergutstraße als Verbindung Ebensee bis Pötschenpass wurde in den 1950er Jahren errichtet und stellt bis heute eine wichtige Verkehrsachse ins Salzkammergut dar. Die Asphaltschichten im zu sanierenden Abschnitt der B145 befinden sich nun am Ende ihrer Lebensdauer. Zur Wahrung der Verkehrssicherheit ist die Erneuerung der Trag- und Deckschicht dringend erforderlich, da sich bereits Spurinnen gebildet haben.

Geplante Verkehrsführung

Bau unter Verkehr, Fahrbahnverengung mit wechselweiser Anhaltung (Ampel bzw. händisch)

Aktueller Stand

Vorbesprechungen mit der BH Gmunden / Vorbereitung der Ausschreibung

Felssicherung Werflinger-Wand

L547 Hallstätterseestraße von km 6,600 bis km 7,000



Daten & Fakten

Bezirk	Gmunden
Gemeinde(n)	Obertraun
Baubeginn	April 2022
Fertigstellung	spätestens Juni 2022

Projektbeschreibung

Durchführung von Felssicherungs- und Hangräumungsarbeiten, Errichtung Felsvorhänge und Einzelblocksicherungen.

Geplante Verkehrsführung

Bau unter Verkehr, Fahrbahnverengung mit wechselweiser Anhaltung (Ampel bzw. händisch)

Aktueller Stand

Vorbereitung Ausschreibungsunterlagen

Mauersanierung Eibengraben

B166 Pass-Gschütt-Straße von km 40,340 bis km 40,420



Daten & Fakten

Bezirk	Gmunden
Gemeinde(n)	Gosau
Baubeginn	Anfang April 2022
Fertigstellung	Juni 2022

Projektbeschreibung

Die B166 Pass-Gschütt-Straße schlängelt sich in einem engen Tal entlang des Gosaubaches vom Ufer des Hallstättersees in die Gosau hinauf. Den Trassenverlauf der B166 in dieser herausfordernden Topografie ermöglichen neben umfangreiche Hangsicherungsmaßnahmen auch zahlreiche Brückenobjekte und Stützmauern.

Im Bereich des Eibengrabens befindet sich unterhalb der B166 Pass-Gschütt-Straße eine in die Jahre gekommene Betonstützmauer, bei welcher im Rahmen einer Kunstbauteninspektion sogenannte Betonausbrüche festgestellt wurden. Für die Instandsetzung der ca. 70 m langen Stützmauer kommen sogar Mikropfähle zum Einsatz, welche die künftige Lastaufnahme erhöhen. Denn die steigenden Verkehrszahlen, welche auf die positive Tourismusentwicklung der Region zurückzuführen sind, erfordern eine zeitgemäße Straßeninfrastruktur.

Um die Verkehrsbehinderungen auf der B166 Pass-Gschütt-Straße so gering als möglich zu halten, wird zeitgleich das unmittelbar anschließende Brückenobjekt über den Eibengraben generalsaniert und dabei etwas verbreitert.

Geplante Verkehrsführung

Bau unter Verkehr, Fahrbahnverengung mit wechselweiser Anhaltung (Ampel bzw. händisch)

Aktueller Stand

kurz vor Veröffentlichung der Ausschreibungsunterlagen

Tunnel Bartelkreuz - Sanierung Löschwasserleitung

B145 Salzkammergut Strasse von km 38,914 bis km 40,004



Daten & Fakten

Bezirk	Gmunden
Gemeinde(n)	Ebensee
Gesamtkosten	400.000 Euro
Baubeginn	Anfang Februar 2022
Fertigstellung	Ende Mai 2022

Projektbeschreibung

Der Tunnel Bartelkreuz wurde 1996 errichtet und hat eine Länge von 1.090 m. Er befindet sich neben dem Traunsee an der B145 Salzkammergutstraße. Zur Brandbekämpfung stehen insgesamt vier Feuerlöschnischen zur Verfügung, in denen jeweils ein Tunnellöschhydrant installiert ist. Die Löschwasserleitung ist als Trockenleitung ausgeführt. Da im Ernstfall eine Trockenleitung erst befüllt werden muss und dabei Zeit verloren geht, wird die Trockenleitung in eine Löschwassernassleitung (ständig befüllt) umfunktioniert. Somit sind die Hydranten im Tunnel jederzeit und dauerhaft einsatzbereit. Dies sorgt für Versorgungssicherheit im Brandfall.

Dafür ist die Installation einer Unterwasserpumpe samt einer Frostlaufpumpe mit einer direkten Entnahme aus dem Traunsee neben dem Nordportal geplant. Ebenso sind Anpassungen bzw. Umbauten des bestehenden Leitungsnetzes nötig, um den Betrieb ganzjährig sicherstellen zu können.

Geplante Verkehrsführung

Tunnel gesperrt, Verkehr wird über die L1294 Sonnsteinstraße umgeleitet.

Aktueller Stand

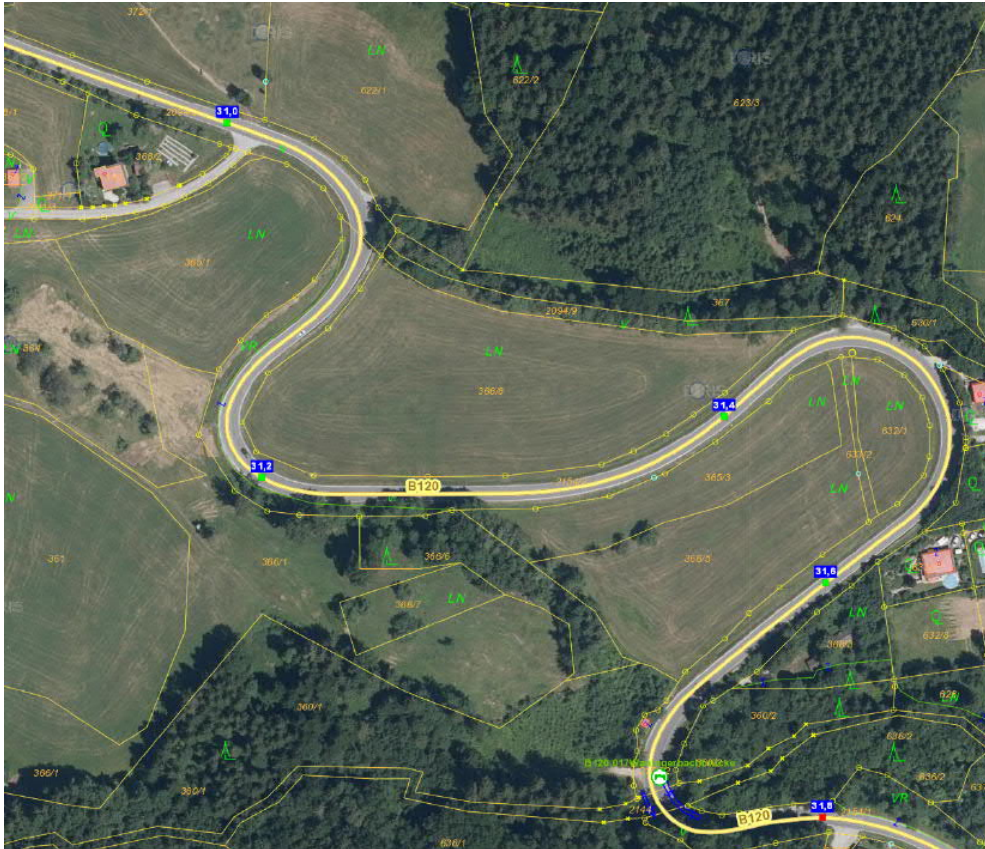
Vorarbeiten haben bereits begonnen.



BEZIRK KIRCHDORF AN DER KREMS

Instandsetzung Ebenhöh

B120 Scharnsteiner Straße von km 31,000 bis km 31,800



BESTNOTE FÜR DEN
OÖ. STRASSENBAU

PROJEKT FINANZIERT
DURCH LANDESBUDGET-
SCHWERPUNKT 2022

Daten & Fakten

Bezirk	Kirchdorf an der Krems
Gemeinde(n)	Inzersdorf
Baubeginn	Anfang Juli 2022
Fertigstellung	Mitte September 2022

Projektbeschreibung

Unterbauarbeiten, Entwässerung, Betonmauerwerk und Oberbauarbeiten.

Geplante Verkehrsführung

durchgehende Totalsperre

Aktueller Stand

Planungsphase

BEZIRK LINZ-LAND

Ausbau B1 Hörsching

B1 Wiener Straße von km 196,5 bis km 198,7



Weitere Infos & Fotos: www.land-oberoesterreich.gv.at/257568

Land OÖ / Grilnberger

Daten & Fakten

Bezirk	Linz-Land, geringfügig auch Wels-Land
Gemeinde(n)	Hörsching, geringfügig auch Marchtrenk
Gesamtkosten	ca. 20,5 Mio. Euro
Baubeginn	September 2021
Fertigstellung	November 2022

Projektbeschreibung

Ausbau von 2,1 km der bestehenden B1 von 2 auf 4 Fahrstreifen. Die vielen bestehenden Ein- & Ausfahrten werden künftig an drei Knoten gebündelt. Diese Kreuzungen werden per Ampelanlage geregelt, dadurch wird flüssiger Verkehr für den Hauptstrom („grüne Welle“) und sicheres Ein- & Abbiegen ermöglicht. Für Radfahrer gibt es weiterhin den Radweg neben der Richtungsfahrbahn Wels, für Fußgeher und Öffi - Fahrer bleiben die Bushaltestellen und Querungshilfen bei der Haid-Siedlung erhalten.

Geplante Verkehrsführung

Bau unter Verkehr mit Geschwindigkeitsbeschränkungen

Aktueller Stand

Derzeit werden im Bereich der Fischillstrasse zwei Brücken errichtet, die Erdarbeiten des Straßenbaus sind sowohl neben der B1 Wiener Strasse, als auch bei einigen Gemeindestrassen voll im Gange.

Umbau und Verbreiterung Brückenobjekte

L534 Marchtrenker Straße von km 8,760 bis km 8,920



Daten & Fakten

Bezirk(e)	Linz-Land
Gemeinde(n)	Allhaming
Baubeginn	Mitte April 2022
Fertigstellung	Mitte Oktober 2022

Projektbeschreibung

Umbau und Generalsanierung von vier Brücken in Zusammenhang mit dem Straßenprojekt Zufahrtsknoten Turmöltankstelle

Geplante Verkehrsführung

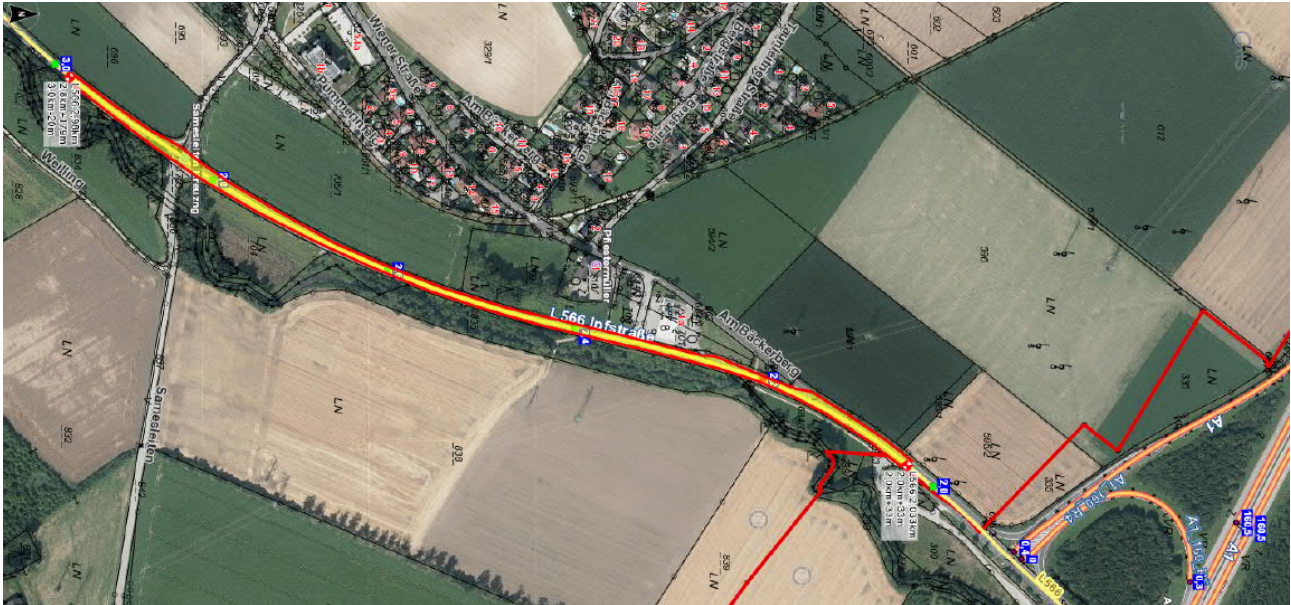
Fahrbahnverengung mit wechselweiser Anhaltung (Ampel bzw. händisch)

Aktueller Stand

Erstellung Ausschreibungsunterlagen

Instandsetzung Weiling

L566 Ipf Straße von km 2,033 bis km 2,980



Daten & Fakten

Bezirk	Linz-Land
Gemeinde(n)	St. Florian
Baubeginn	Mitte Juli 2022
Fertigstellung	Mitte September 2022

Projektbeschreibung

Trag- und Deckschichtsanierung des gegenständlichen Bereichs der L566 nahe der A1 Anschlussstelle Astenterrasse St. Florian.

Geplante Verkehrsführung

Fahrbahnverengung mit wechselweiser Anhaltung (Ampel bzw. händisch)

Aktueller Stand

Erstellung Ausschreibungsunterlagen

MAGISTRAT LINZ

Instandsetzung Überführung Harbach B126 Leonfeldener Straße von km 0,895 bis km 0,895



Daten & Fakten

Bezirk	Linz-Stadt
Gemeinde(n)	Linz
Baubeginn	Anfang Mai 2022
Fertigstellung	Mitte September 2022

Projektbeschreibung

Generalsanierung des Bauwerks

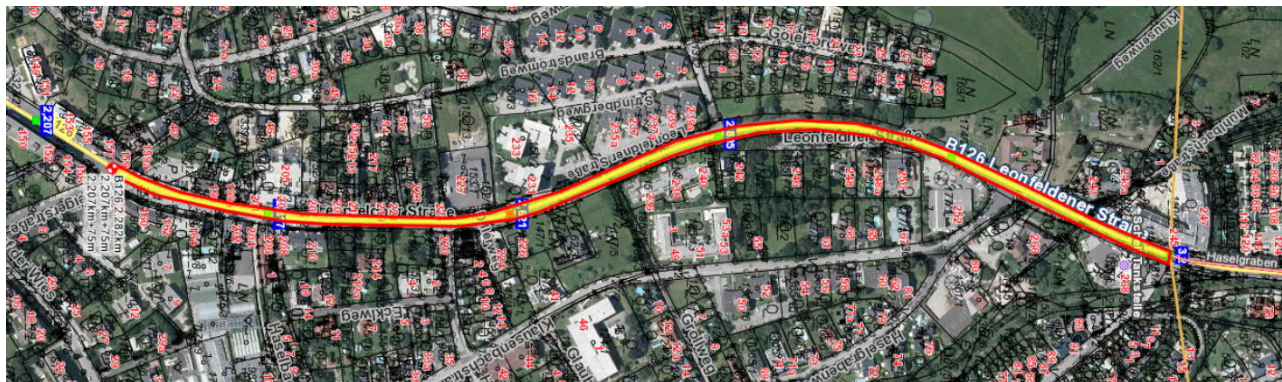
Geplante Verkehrsführung

Bau unter Verkehr

Aktueller Stand

Ausschreibung veröffentlicht

Instandsetzung Leonfeldner Str. / Marienberg Str. B126 Leonfeldner Straße von km 2,280 bis km 3,200



Daten & Fakten

Bezirk	Linz-Stadt
Gemeinde(n)	Linz
Baubeginn	Mitte Juli 2022
Fertigstellung	Mitte September 2022

BESTNOTE FÜR DEN
OÖ. STRASSENBAU

PROJEKT FINANZIERT
DURCH LANDESBUDGET-
SCHWERPUNKT 2022

Projektbeschreibung

Trag- und Deckschichtsanierung

Geplante Verkehrsführung

Fahrbahnverengung mit wechselweiser Anhaltung (Ampel bzw. händisch)

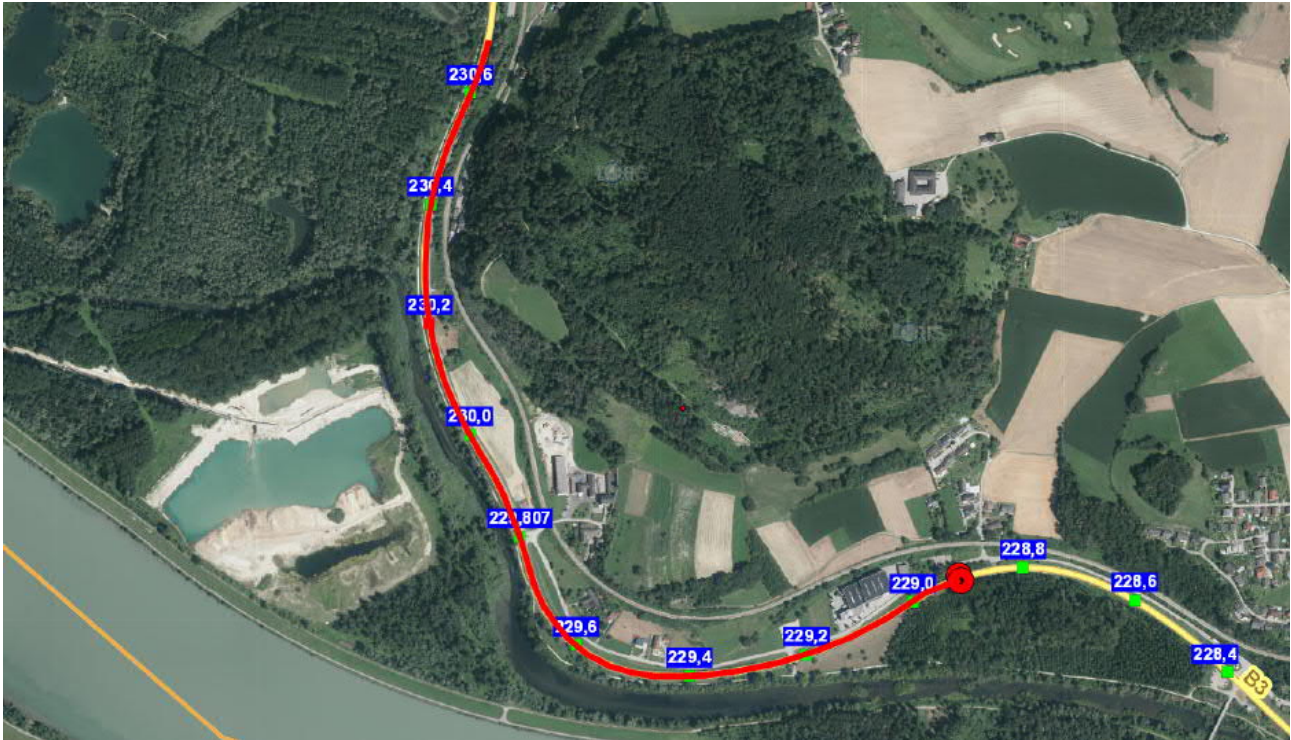
Aktueller Stand

Erstellung Ausschreibungsunterlagen

BEZIRK PERG

Instandsetzung Steining

B3 Donaustraße von km 228,910 bis km 230,700



Daten & Fakten

Bezirk	Perg, geringer Teil auch in Urfahr-Umgebung
Gemeinde(n)	Luftenberg, Steyregg
Baubeginn	Anfang August 2022
Fertigstellung	Ende August 2022

BESTNOTE FÜR DEN
OÖ. STRASSENBAU

PROJEKT FINANZIERT
DURCH LANDESBUDGET-
SCHWERPUNKT 2022

Projektbeschreibung

Da die Asphaltliedgedauer bereits mehr als 30 Jahre beträgt und sich immer mehr Schäden in immer kürzeren Abständen bilden, ist eine Erneuerung der bituminösen Schichten erforderlich. Die Arbeiten umfassen Fräsarbeiten, Oberbauarbeiten und Asphaltierungsarbeiten.

Geplante Verkehrsführung

Durchgehende Totalsperre, großräumige Umleitung.

Aktueller Stand

Vorbereitung der Ausschreibungsunterlagen

BEZIRK RIED IM INNKREIS

Verstärkung Innbrücke Obernberg

L510 Weilbacher Straße von km 14,860 bis km 14,860



Daten & Fakten

Bezirk	Ried im Innkreis
Gemeinde(n)	Obernberg
Baubeginn	Anfang August 2022
Fertigstellung	Dezember 2022

Projektbeschreibung

Nach langen Untersuchungen der statischen Gegebenheiten der Innbrücke, ist eine dringende Verstärkungsmaßnahme für die Erhaltung der Brücke notwendig.

Geplante Verkehrsführung

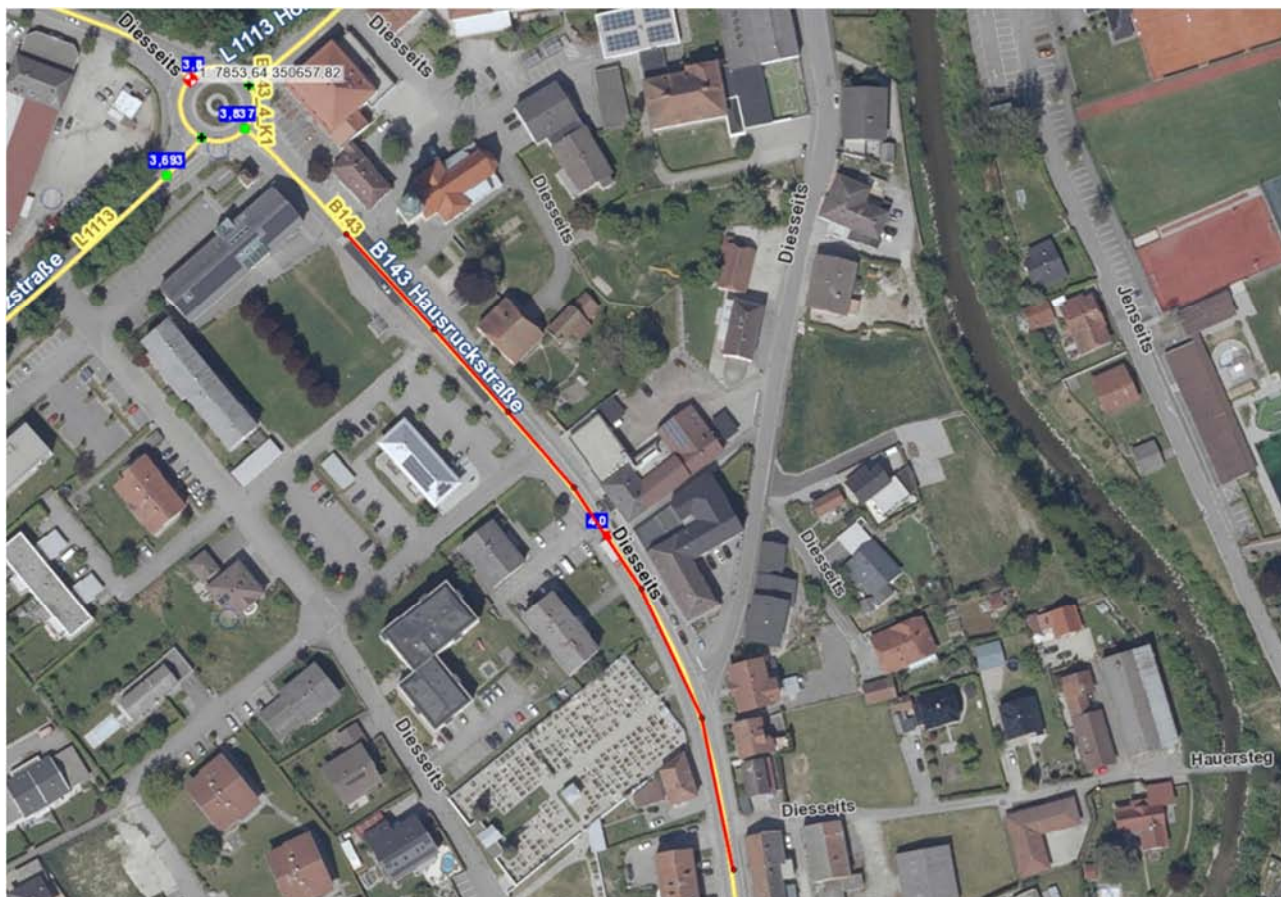
Fahrbahnverengung mit wechselweiser Anhaltung (Ampel bzw. händisch)

Aktueller Stand

Es werden zurzeit vom Bayrischen Zivilingenieurbüro Matrics die Ausschreibungsunterlagen erstellt.

Instandsetzung Musikschule

B143 Hausruckstraße von km 3,871 bis km 4,100



Daten & Fakten

Bezirk	Ried im Innkreis
Gemeinde(n)	St. Martin im Innkreis
Baubeginn	Anfang April 2022
Fertigstellung	Ende August 2022

BESTNOTE FÜR DEN
OÖ. STRASSENBAU

PROJEKT FINANZIERT
DURCH LANDESBUDGET-
SCHWERPUNKT 2022

Projektbeschreibung

Aufgrund des schlechten Straßenzustandes werden die gesamte Straße und sämtliche Nebenanlagen saniert.

Geplante Verkehrsführung

Bau unter Verkehr; Totalsperre (ca. 1 Woche) während der Asphaltierungsarbeiten mit einer lokalen Umleitung.

Aktueller Stand

Erstellung der Ausschreibungsunterlagen



BEZIRK ROHRBACH

Instandsetzung Aichbauer

L1533 Niederkappeler Straße von km 6,444 bis km 8,600



Daten & Fakten

Bezirk	Rohrbach
Gemeinde(n)	Niederkappel
Baubeginn	Anfang Mai 2022
Fertigstellung	Ende Juli 2022

BESTNOTE FÜR DEN
OÖ. STRASSENBAU

PROJEKT FINANZIERT
DURCH LANDESBUDGET-
SCHWERPUNKT 2022

Projektbeschreibung

Der Bereich befindet sich in sehr schlechtem Straßenzustand, bereits seit 3 Jahren ist eine 30 km/h Geschwindigkeitsbeschränkung verordnet.

Ziel ist, die Straße wieder in einen verkehrssicheren Zustand zu bringen. Es werden die Bankette und Entwässerungsanlagen erneuert, bestehender Belag abgefräst und neue bituminöse Trag- und Deckschichten aufgebracht.

Geplante Verkehrsführung

Bau unter Verkehr, Totalsperre nur bei Asphaltierung.

Aktueller Stand

Planungsphase

BEZIRK SCHÄRDING

Bestandsausbau Lichtegg - Haula

L1135 Enzenkirchener Straße von km 0,022 bis km 3,345



Daten & Fakten

Bezirk	Schärding
Gemeinde(n)	Andorf, Enzenkirchen
Baubeginn	Frühjahr 2022
Fertigstellung	Ende 2023

Projektbeschreibung

Der Bestand weist eine unzureichende Straßenbreite und einen unübersichtlichen Straßenverlauf auf. Der allgemeine Zustand ist sanierungsbedürftig. Für den gesamten Abschnitt wird ein Ausbau am Bestand angestrebt.

Die Schwierigkeiten liegen bei den bestehenden Ableitungen der Straßenentwässerung. Besonders die wasserbaulichen Maßnahmen am Baubeginn und -ende stellen in diesem Projekt eine Herausforderung, dar. Bei den Grundeinlöseverhandlungen, welche im Oktober 2021 stattfanden, konnte mit den betroffenen Anrainern eine gütliche Grundeinlöse erzielt werden.

Mit dem Straßenausbau wird im Frühjahr 2022 begonnen. Dieses Jahr ist der Straßenabschnitt durchgehend befahrbar, erst im Jahr 2023 während der Asphaltierungsarbeiten ist eine Totalsperre geplant.

Geplante Verkehrsführung

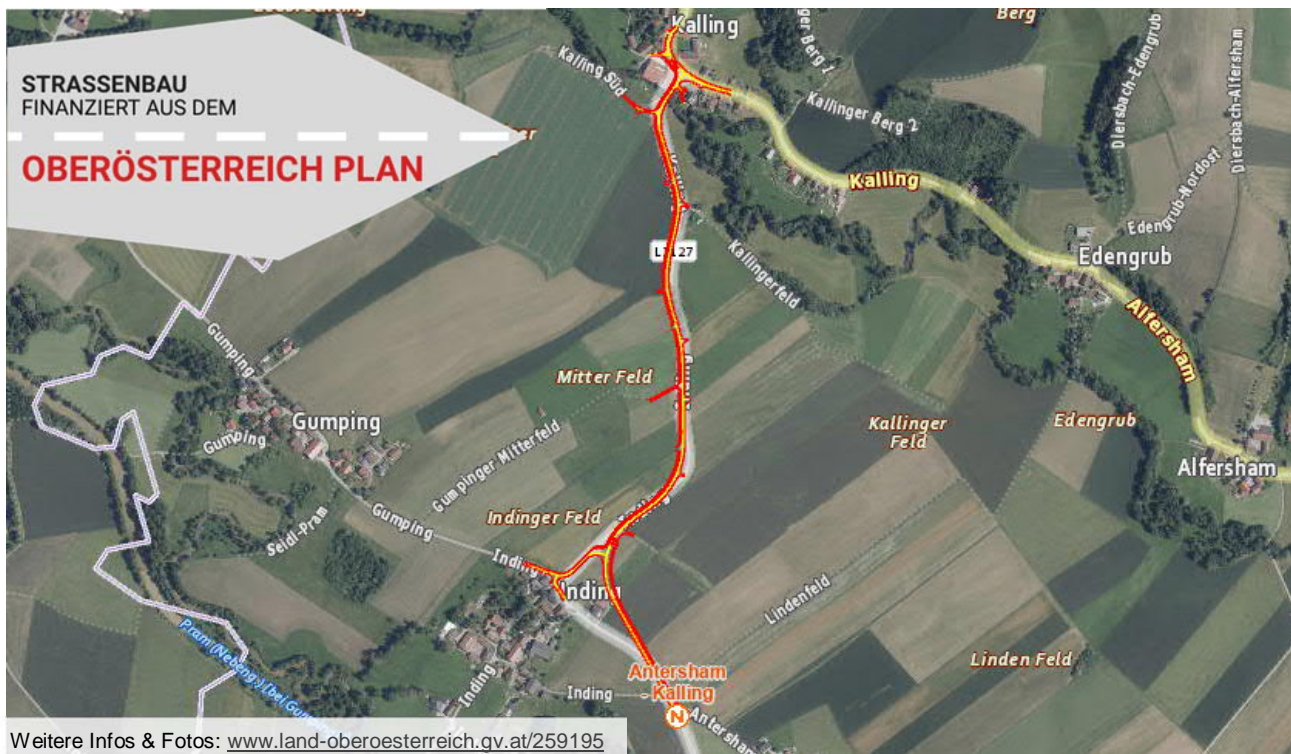
Bau unter Verkehr, Totalsperre nur bei Asphaltierung

Aktueller Stand

Vorbereitung der Ausschreibungsunterlagen

Umlegung Antersham - Kalling

L1127 Kallinger Straße von km 2,870 bis km 4,190



Daten & Fakten

Bezirk	Schärding
Gemeinde(n)	Diersbach
Baubeginn	Mitte März 2022
Fertigstellung	Mitte November 2022

Projektbeschreibung

Die L1127 Kallinger Straße führt von Andorf über Antersham nach Kalling und zur B129 Eferdinger Straße. Nach dem Hochwasser 2002 wurde dieser Straßenzug mit den Baulosen Umfahrung Antersham und Umfahrung Andorf-Antersham ausgebaut. Die verbleibende Ausbaulücke zwischen Andorf und Kalling entspricht nicht mehr den heutigen Verkehrsanforderungen und weist einen schlechten Ausbauzustand auf.

Durch einen bestandsnahen Ausbau im Abschnitt Antersham-Kalling kann die L1127 an die heutigen Anforderungen, entsprechend der Verkehrssicherheit, angepasst werden. Im Zuge des Ausbaus werden auch die Puderbachbrücke mit einer Länge von 17m und drei Durchlässe zu je 2m saniert.

Geplante Verkehrsführung

Durchgehende Totalsperre L1127, kurze Totalsperre der Kreuzung mit B129 in den Sommerferien.

Aktueller Stand

Vergabeprozess läuft

Radweg Oberranna, Abschnitt 4 – Ranningerholz B130 Nibelungenstraße von km 26,270 bis km 28,320



Daten & Fakten

Bezirk	Schärдинг
Gemeinde(n)	Engelhartszell, Waldkirchen am Wesen
Gesamtkosten	ca. 4,8 Mio Euro
	Gmd. Engelhartszell 60%, Gmd. Waldkirchen/Wesen 40%, klimaaktiv Förderung
Baubeginn	Mai 2021
Fertigstellung	Herbst 2022

Projektbeschreibung

Zur Hebung der Verkehrssicherheit für die Radfahrer wurde der Donauradweg zwischen Engelhartszell und Wesenufer - das sind 5,7 km - bis auf den noch fehlenden Abschnitt 4 durchgehend geschlossen. Der Abschnitt 4 beginnt etwa im Bereich der Donaubrücke Wesenufer und endet beim bereits ausgebauten Abschnitt 3. Der 2,5 m breite Radweg verläuft entlang der B130 Nibelungen Straße und ist durch einen 1 m breiten Grünstreifen baulich von der Fahrbahn getrennt. Dieser Abschnitt erfordert durch die Enge zwischen Fels- und Donauböschungen auch Felssprengungen sowie die Errichtung von donauseitigen Kunstbauten (rund 5.800 m² Steinschichtungen von ca. 2 bis 5,5 m Höhe) um den erforderlichen Radwegquerschnitt von 2,5 m sowie den 1 m breiten Grünstreifen herstellen zu können.

Geplante Verkehrsführung

Im Jahr 2022 größtenteils Bau unter Verkehr; wechselweise Anhaltungen mit Ampelregelung. Bei den Fräs- & Asphaltierungsarbeiten im Sommer ist eine Totalsperre von ca. einer Woche nötig.

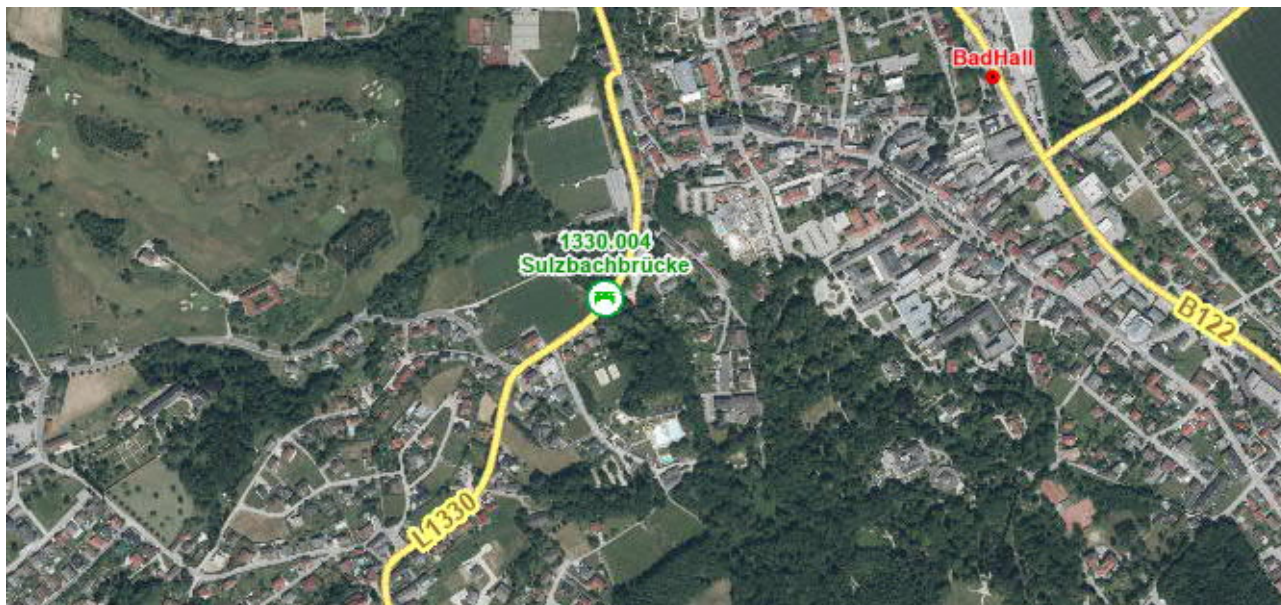
Aktueller Stand

Projekt in Bau: Die Felsarbeiten sind abgeschlossen, derzeit werden donauseitig Steinschichtungen durchgeführt.

BEZIRK STEYR-LAND

Generalsanierung Sulzbachbrücke

L1330 Wartberger Straße von km 18,090 bis km 18,150



Daten & Fakten

Bezirk	Steyr-Land
Gemeinde(n)	Pfarrkirchen bei Bad Hall
Baubeginn	Mitte Juli 2022
Fertigstellung	Anfang September 2022

Projektbeschreibung

Im Zuge der Generalsanierung werden die Tragwerksabdichtung, der Fahrbahnbelag und die beiden Randbalken zur Gänze erneuert. Gleichzeitig wird das Tragwerk im Auflagerbereich fest mit den beiden Widerlagern verbunden.

Mit den Arbeiten kann die Brücke wieder auf den aktuellen Stand der Technik gebracht werden.

Geplante Verkehrsführung

Fahrbahnverengung mit Wartepflicht bei Gegenverkehr.

Aktueller Stand

Erstellung Ausschreibungsunterlagen

Instandsetzung Aschatalbrücke B115 Eisenstraße bei km 52,963



Daten & Fakten

Bezirk	Steyr-Land
Gemeinde(n)	Großraming
Gesamtkosten	rund 1,4 Mio. Euro
Baubeginn	Ende März 2022
Fertigstellung	Anfang September 2022

Projektbeschreibung

Die 1949 errichtete Aschatalbrücke soll wegen des mangelhaften Erhaltungszustandes generalsaniert werden.

Dabei wird für Fußgeher auf der Ostseite der Brücke eine verbesserte Benutzbarkeit durch einen verbreiterten Gehsteig geschaffen.

Die Westseite wird weitgehend ihre historische Ansicht, durch die Wiederverwendung der vorhandenen Brüstungssteine, beibehalten.

Auch die bestehende Skulptur „Hl. Christophorus“ wird anlässlich der Brückensanierung renoviert.

Geplante Verkehrsführung

Fahrbahnverengung mit wechselweiser Anhaltung (Ampel bzw. händisch)

Aktueller Stand

Vergabeprozess: Zuschlag an den Bestbieter wurde erteilt.

Umfahrung Weyer

B121 Weyerer Straße von km 40,383 bis km 41,494



Daten & Fakten

Bezirk	Steyr-Land
Gemeinde(n)	Weyer
Baubeginn	Mitte Juni 2022
Fertigstellung	Anfang September 2025

Projektbeschreibung

Die B121 Weyerer Straße hat eine Länge von 42 km und führt von der West-Autobahn (A1) nahe Amstetten nach Weyer an der Enns. Bis auf wenige Streckenabschnitte entspricht die B121 den Anforderungen des Straßenverkehrs. Einer der unzureichendsten Streckenabschnitte ist der Bereich Weyer - Kerzenhaus bis Weyer - Gärtnerei.

Ein Ausbau am Bestand wäre ohne schwerwiegenden Eingriff in das Orts- und Landschaftsbild sowie den Abbruch von den denkmalgeschützten Objekten nicht möglich. Zur Ausschaltung der engen und unübersichtlichen Ortsdurchfahrt von Weyer wird daher eine Ortsumfahrung mittels einer Kurz- und Langtunnellösung verwirklicht.

Die Umfahrung wird das Ortszentrum vom Verkehr entlasten und die Reduktion von Lärm und Luftschadstoffen führt zu einer verbesserten Lebensqualität für die Bewohner und Beschäftigten.



Die Verlagerung des Durchzugsverkehrs wird die Sicherheit für den Fußgängerverkehr im Bereich Marktplatz und unterer Markt erhöhen.

Künftiger Straßenverlauf: Die B121 schwenkt in Fahrtrichtung Waidhofen beim Innerberger Stadel nach rechts ab. Im Bereich, der ehemaligen alten Volksschule, des aktuellen errichteten Dienstleistungszentrum Weyer durchsticht die neue Trasse mittels eines Kurztunnels (65 Meter lang) den Kirchberg. Bei der Kreuzung der neuen Trasse mit der Hollensteinerstraße wird ein Kreisverkehr gebaut. Dann taucht die Fahrbahn unter die Erde ab in einen 612 Meter langen Tunnel, der zwischen der ehemaligen A1-Tankstelle und dem Uni-Markt wieder ans Tageslicht trifft und mit einem weiteren Kreisverkehr in die bestehende B121 einmündet.

Geplante Verkehrsführung

Bau unter Verkehr

Aktueller Stand

Vergabeprozess läuft

BEZIRK URFAHR-UMGEBUNG

Instandsetzung Halbbrücken Türkengraben 1 und 2

B 126 Leonfeldener Straße von km 8,068 bis km 9,483



Daten & Fakten

Bezirk	Urfahr-Umgebung
Gemeinde(n)	Altenberg
Baubeginn	Ende März 2022
Fertigstellung	Anfang September 2022

Projektbeschreibung

Zustandserneuerung durch Generalsanierung damit die unbeschränkte Befahrbarkeit wieder gewährleistet werden kann. Der Altbestand wird teilweise abgetragen und danach wird eine neue durchgehende dichte Tragwerksebene samt neuer Brückenausrüstung errichtet.

Geplante Verkehrsführung

Die Fahrtrichtung Bad Leonfelden wird an der Baustelle vorbeigeleitet. Die Fahrtrichtung Linz wird über die L1500 Kirchschrager Straße umgeleitet.

Aktueller Stand

Vergabeprozess läuft

Felssicherung Leitnerkurve

B126 Leonfeldener Straße von km 12,330 bis km 12,470



Daten & Fakten

Bezirk	Urfahr-Umgebung
Gemeinde(n)	Hellmonsödt
Baubeginn	voraussichtlich Mai 2022, wird koordiniert mit den Brückensanierungen
Fertigstellung	Mitte August 2022, wird koordiniert mit den Brückensanierungen

Projektbeschreibung

Im Frühjahr 2020 wurden durch die zuständige Straßenmeisterei bei der "Leitnerkurve" Setzungen im Bereich des talseitigen Bankettrandes festgestellt.

Nach einigen Erhaltungsmaßnahmen und eingehender Beobachtung sowie technischer Überwachung der beginnenden Hangrutschung wird nun eine umfangreiche Sanierung in Angriff genommen.

Ziel ist die Stabilisierung der Hangrutschung mittels Pfahlbocksystem in Kombination mit Erdox-Schirmen.

Geplante Verkehrsführung

Verkehrsführung in Abstimmung mit Brückenbau-Projekten Halbbrücke Türkengraben 1 und 2

Aktueller Stand

Ausarbeitung des Detailprojektes durch das Technische Büro Furtmüller. Gemeinsame verkehrsrechtliche Verhandlung für die Bewilligung nach §90 StVO mit dem Brückenprojekt wird angestrebt, da gleiches Verkehrskonzept.

Instandsetzung Reutergrabenbrücke B132 Mühlackener Straße bei km 1,582



Daten und Fakten

Bezirk	Urfahr-Umgebung
Gemeinde(n)	Feldkirchen an der Donau
Baubeginn:	Anfang Juni 2022
Fertigstellung	Mitte September 2022

Projektbeschreibung

Instandsetzung von Betonschäden an der Untersicht der Brücke und Aufbringen einer vollflächigen Beschichtung zur Herstellung eines Schutzes des Tragwerkes gegen Witterungseinflüsse und Einwirkungen durch Tausalz.

Geplante Verkehrsführung

Bau unter Verkehr, Fahrbahnverengung mit wechselseitiger Anhaltung (Ampelregelung)

Aktueller Stand

Vergabeprozess läuft

BEZIRK VÖCKLABRUCK

Generalsanierung Westbahnbrücke Vöcklabruck

B143 Hausruckstraße bei km 53,509



Weitere Infos & Fotos: www.land-oberoesterreich.gv.at/273905

Daten & Fakten

Bezirk	Vöcklabruck
Gemeinde(n)	Vöcklabruck
Baubeginn	Anfang März 2022
Fertigstellung	Mitte September 2022

Projektbeschreibung

An der genau 50 Jahre alten Westbahnbrücke inkl. der beidseitigen anschließenden Stützmauern in Vöcklabruck ist in Folge von Abnutzungs- und Verschleißerscheinungen eine Generalsanierung erforderlich.

Mit der Generalsanierung werden die bestehenden Randbalken, die Brückenabdichtung, der Fahrbahnbelag und die Brückenausrüstung (Geländer, Leitschienen, Spritzschutz) auf der Brücke sowie bei den Stützmauern abgetragen und erneuert.

Im Zuge dessen wird ein Geh- und Radweg mit einer Breite von 2,50m auf der Brücke und den Stützmauern ermöglicht.



Eine halbseitige Verkehrsaufrechterhaltung würde einerseits zur Verdreifachung der Bauzeit auf ca. zwei Jahre führen und andererseits aus statischen Gründen auch zu problematischen Grenzgleichgewichtszuständen, die im kritischen Bereich liegen. Zur Vermeidung enormer Mehrkosten, des großen statischen Risikos und einer sehr langen Bau- sowie Verkehrsbeeinträchtigungsdauer ist eine Totalsperre der Brücke für sieben Monate notwendig.

Zur Sicherung der Standsicherheit der Stützmauern werden diese zum Großteil als Schwergewichtsmauern umgebaut bzw. zusätzlich verankert, die Bauteilfugen an der Innenseite abgedichtet und örtlich saniert.

Geplante Verkehrsführung

Totalsperre mit großräumigem Umleitungskonzept.

Aktueller Stand

Vergabeprozess fast abgeschlossen.

Felssicherung Griesberg

B154 Mondseestraße von km 23,050 bis km 25,200



Daten & Fakten

Bezirk	Vöcklabruck
Gemeinde(n)	St. Lorenz
Baubeginn	Mitte April 2022
Fertigstellung	Ende Juni 2022

Projektbeschreibung

Hangsicherungsarbeiten und Instandsetzung der bestehenden Schutzbauwerke

Geplante Verkehrsführung

Bau unter Verkehr, Fahrbahnverengung mit wechselweiser Anhaltung (Ampel bzw. händisch)

Aktueller Stand

Vorbereitung Ausschreibungsunterlagen

BEZIRK WELS-LAND

Instandsetzung Haiding 2

L1232 Buchkirchener Straße von km 1,200 bis km 2,250



Daten & Fakten

Bezirk	Wels-Land
Gemeinde(n)	Buchkirchen
Baubeginn	Mitte Mai 2022
Fertigstellung	Ende Juli 2022

Projektbeschreibung

Auf Grund der geringen Fahrbahnbreite (Gegenverkehr mit LKW nur am Bankett möglich) wird von der Straßenmeisterei Eferding ein Bestandsausbau mit Bankettplatten zur Verbreiterung und einer neuen Entwässerung durchgeführt.

Der Altbestand wird großteils nicht berührt sondern als Aufbau genutzt. Seitlich wird ein neuer Tragschichtaufbau kommen und über die gesamte Fläche eine neue Asphaltdeckschichte.

Geplante Verkehrsführung

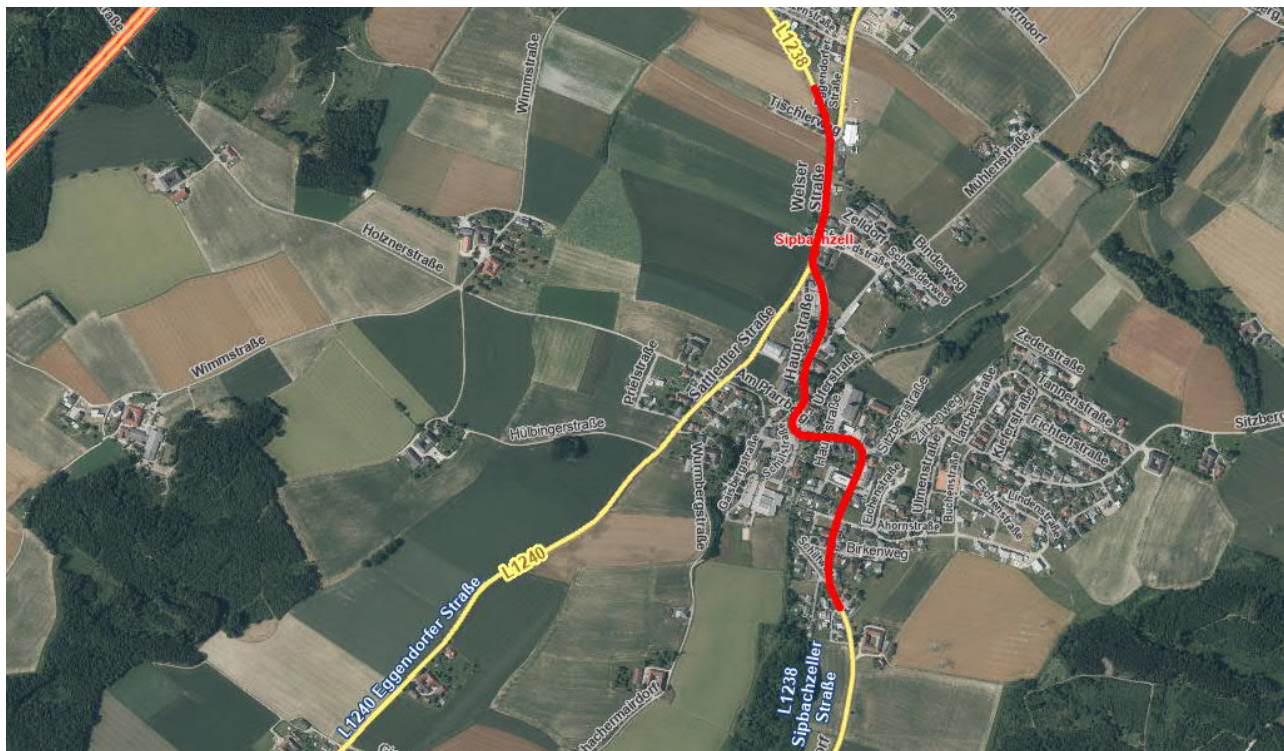
Fahrbahnverengung mit Wartepflicht bei Gegenverkehr; Totalsperre nur bei Asphaltierung, lokale Umleitung.

Aktueller Stand

Erstellung Ausschreibungsunterlagen

Instandsetzung Ortsdurchfahrt Sipbachzell

L1238 Sipbachzeller Straße von km 7,380 bis km 8,600



Daten & Fakten

Bezirk	Wels-Land
Gemeinde(n)	Sipbachzell
Baubeginn	Anfang Mai 2022
Fertigstellung	Mitte Juli 2022

Projektbeschreibung

Die gesamte Ortsdurchfahrt wird von der Straßenmeisterei Kremsmünster ab Mai generalsaniert. Die Fläche wird abgefräst und dann mit einer Asphaltdeckschicht versehen. An Randbereichen wird weiter in die Tiefe gearbeitet und mit einer neuen Tragschicht stabilisiert. Alle alten Schachtabdeckungen werden durch Austausch auf den Stand der Technik gebracht.

Geplante Verkehrsführung

Fahrbahnverengung mit Wartepflicht bei Gegenverkehr; Totalsperre nur bei Asphaltierung mit lokaler Umleitung.

Aktueller Stand

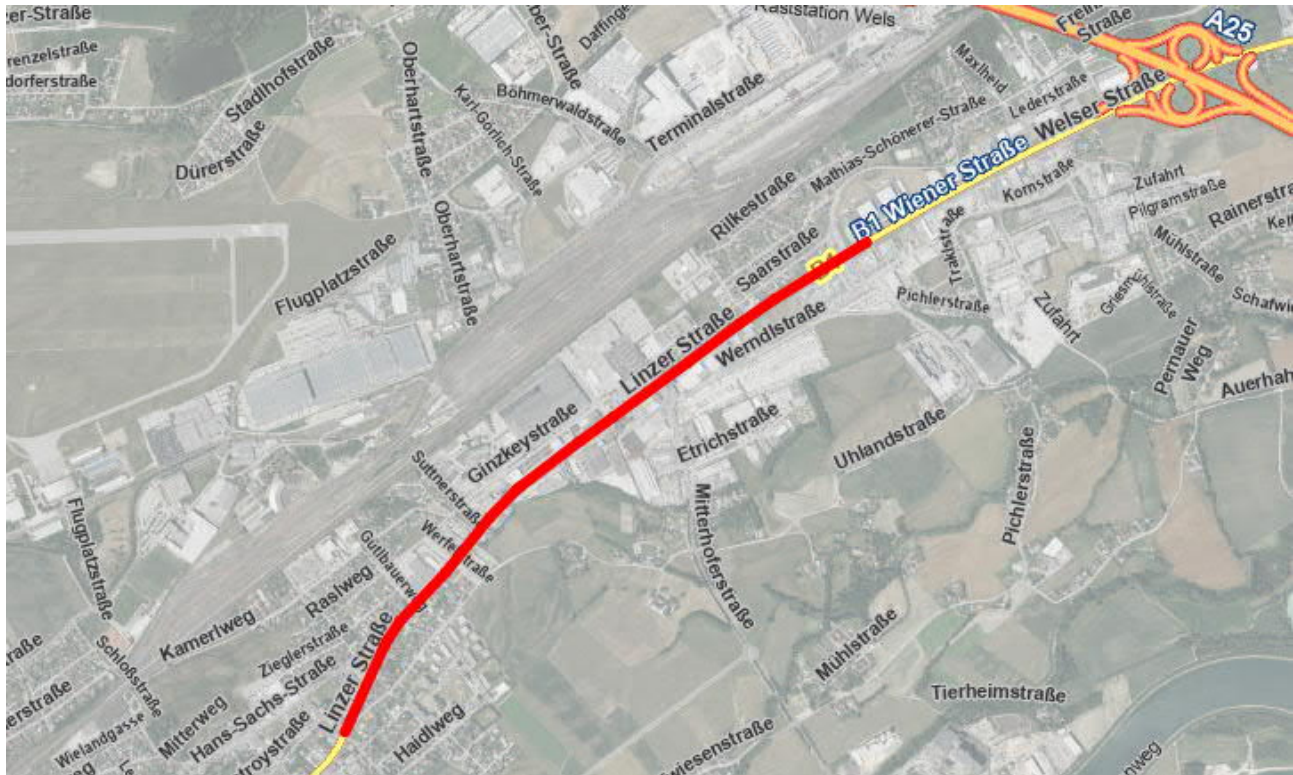
Erstellen der Ausschreibungsunterlagen.



MAGISTRAT WELS

Instandsetzung Welas Park

B1 Wiener Straße von km 205,400 bis km 207,600



Daten & Fakten

Bezirk	Wels-Stadt
Gemeinde(n)	Wels
Baubeginn	Anfang Juli 2022
Fertigstellung	Ende Juli 2022

**BESTNOTE FÜR DEN
ÖÖ. STRASSENBAU**

PROJEKT FINANZIERT
DURCH LANDESBUDGET-
SCHWERPUNKT 2022

Projektbeschreibung

Durch die Auswertungen des öö. Straßenerhaltungsmanagements (Road Star - Befahrung) wurde ersichtlich, dass die Straßenoberfläche zu Netzzrissen neigt. Dadurch kann Wasser tief eindringen, was Folgeschäden verursachen kann. Der tiefere Asphaltaufbau ist in Ordnung und tragfähig.

Es werden ca. 40.000 m² abgefräst und mit einer neuen Asphaltdeckschicht versehen.

Geplante Verkehrsführung

Bau unter Verkehr, geänderte Verkehrsführung.

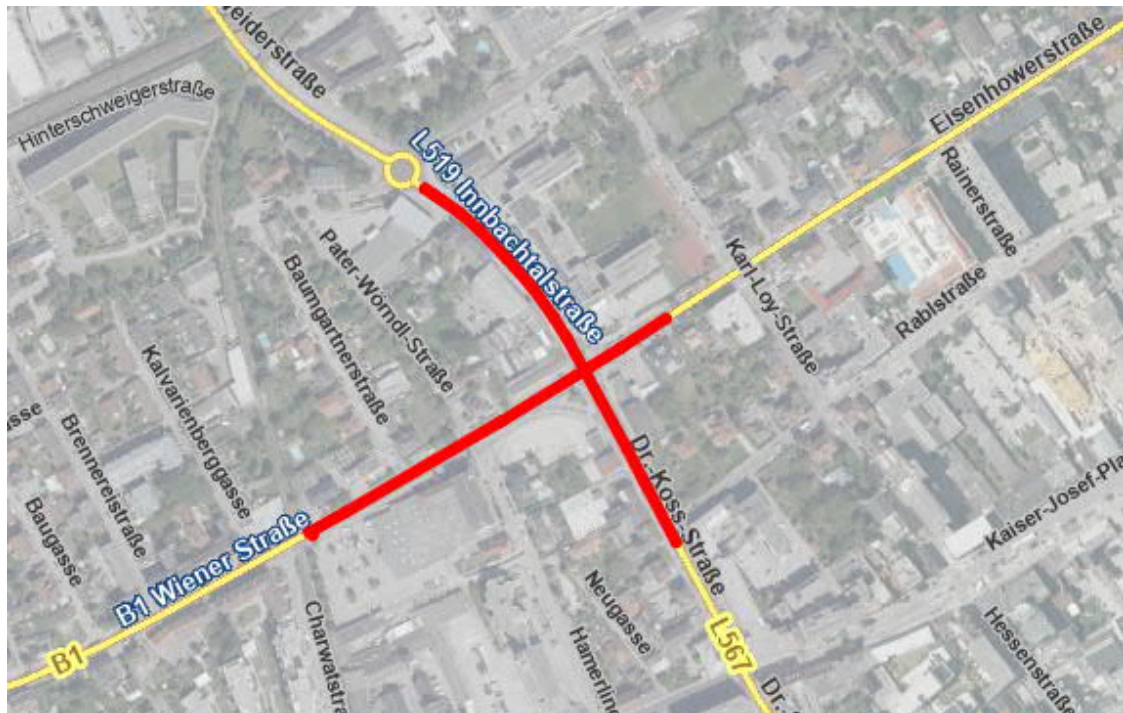
Aktueller Stand

Ausschreibungsunterlagen erstellen

Kreuzungsumbau & Ampelanlage Saunakreuzung

B1 Wiener Straße von km 210,650 bis km 210,845

sowie L519 Innbachtalstraße und L567 Thalheimer Straße



Daten & Fakten

Bezirk	Wels-Stadt
Gemeinde(n)	Wels
Baubeginn	Anfang Juni 2022
Fertigstellung	Mitte August 2022

BESTNOTE FÜR DEN
OÖ. STRASSENBAU

PROJEKT FINANZIERT
DURCH LANDESBUDGET-
SCHWERPUNKT 2022

Projektbeschreibung

Kompletter Kreuzungsumbau: Die gesamte Ampelanlage wird abgetragen und neu aufgebaut. Im Zuge dessen wird die Straßenmeisterei Wels eine Rad- und Gehwegverlegung sowie eine Erneuerung der Entwässerung durchführen. Die Fläche wird abgefräst und eine neue Asphaltdeckschicht wird aufgebracht mit Verästelungen in die L519 Innbachtalstraße und L567 Thalheimer Straße.

Geplante Verkehrsführung

Bau unter Verkehr, Fahrbahnverengung mit wechselweiser Anhaltung und geänderte Verkehrsführung.

Aktueller Stand

Erstellen Ausschreibungsunterlagen für Asphaltierungsarbeiten, VLSA (Verkehrslichtsignalanlage)



Straßeninformationszentrale des Landes Oberösterreich

Amt der Oö. Landesregierung
Direktion Straßenbau und Verkehr
Abteilung Straßenneubau und -erhaltung
Bahnhofplatz 1, 4021 Linz

E-Mail: ooe-strasseninfo.post@ooe.gv.at

Internet: <http://www.land-oberoesterreich.gv.at/strasseninfo.htm>

Redaktion: Daniela Leitner, Bakk.techn.

Fotos und Grafiken: Land OÖ Abteilungen Straßenneubau und -erhaltung,
Brücken- und Tunnelbau, DORIS

Stand: Februar 2022

Vorbehaltlich Satzfehler, Änderungen und Irrtümer. Informationen zum Datenschutz finden Sie unter: <https://www.land-oberoesterreich.gv.at/datenschutz.htm>.



Alle aktuellen Straßenbaumaßnahmen in Oberösterreich finden Sie unter www.land-oberoesterreich.gv.at/strasseninfo oder durch Scannen des QR-Codes.